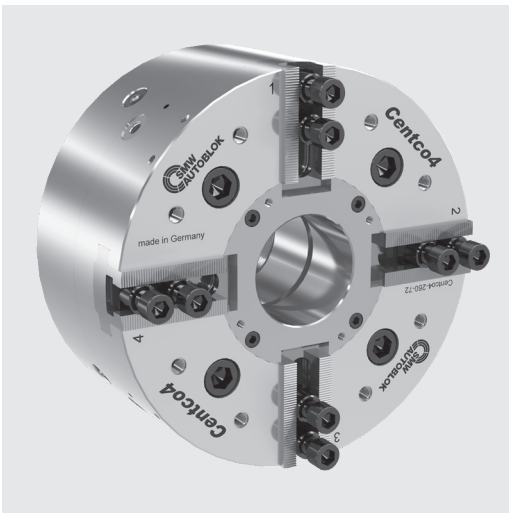


- 2+2 Zentrisch
- Unabhängiges Spannen über 2 Achsen
- Fliehkraftausgleich



### Anwendung/Kundennutzen

- Unabhängiges Spannen über 2 Achsen über einen zentralen Antrieb
- Mechanische Zentrierung des Werkstücks
- Geeignet für runde, eckige und geometrisch unförmige Werkstücke
- Fliehkraftkompensation für maximale Drehzahlen
- Lange Lebensdauer durch einsatzgehärtete Bauteile
- Große Auswahl an Standard Aufsatzbacken

### Technische Merkmale

- Fliehkraftausgleich
- Optimiertes Schmiersystem
- Große Durchgangsbohrung
- Backenschnittstelle 1/16" x 90°

### Lieferumfang

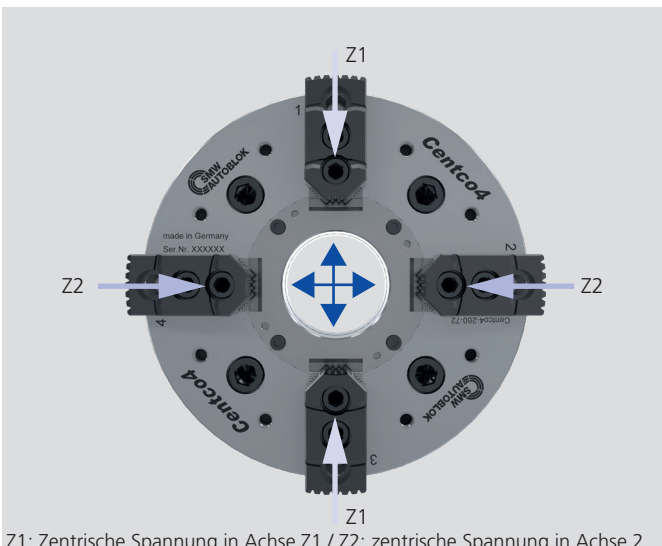
4-Backenfutter,  
8 Stück Nutensteine mit Schrauben

### Bestellbeispiel

4-Backenfutter Centco4-260-72

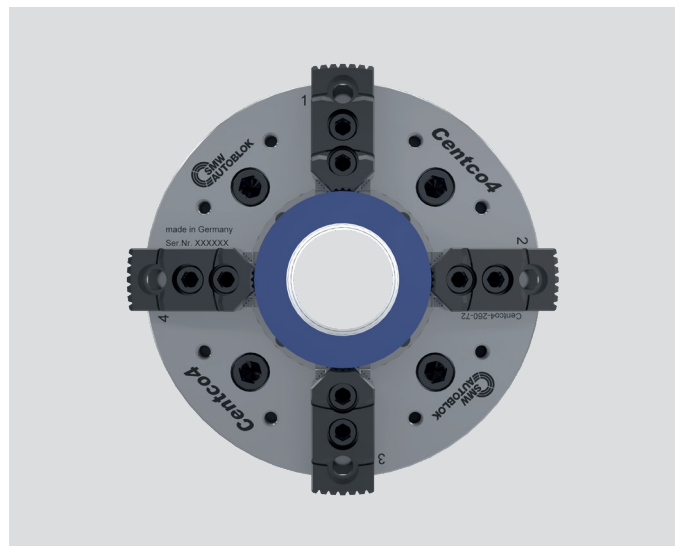
## Anwendungsbeispiele

### 2+2 Zentrisch ausgleichendes Spannen

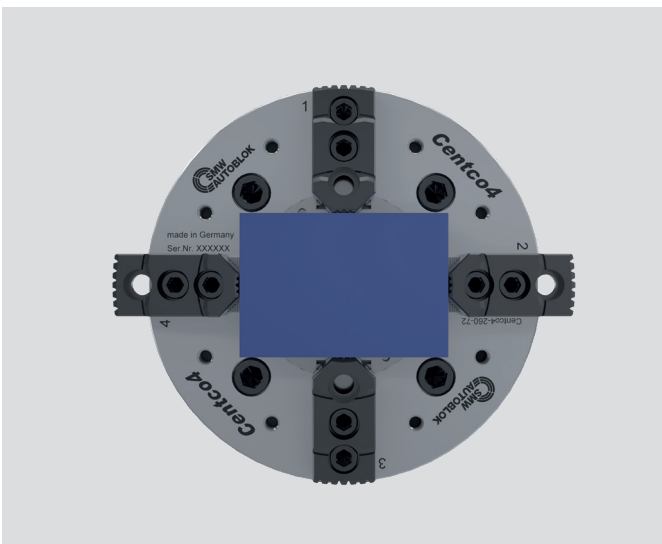


Z1: Zentrische Spannung in Achse Z1 / Z2: zentrische Spannung in Achse 2

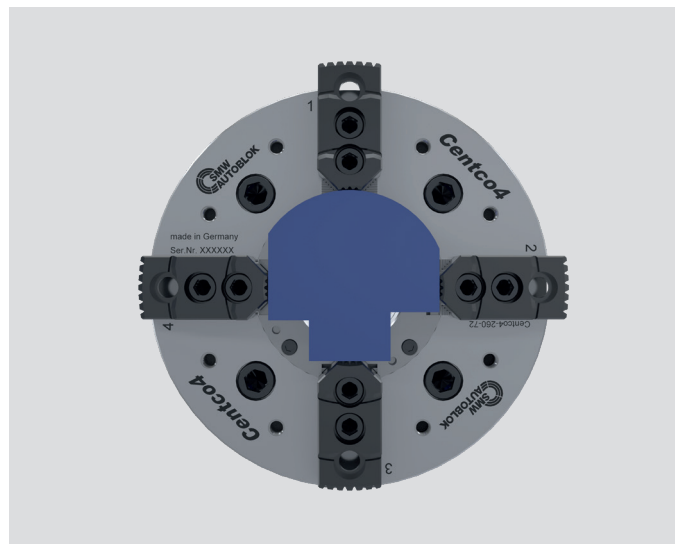
### 2+2 Zentrisch Spannen für runde oder quadratische Werkstücke



### 2+2 Zentrisch ausgleichendes Spannen für rechteckige Werkstücke



### 2+2 Zentrisch ausgleichendes Spannen für geometrisch unförmige Werkstücke

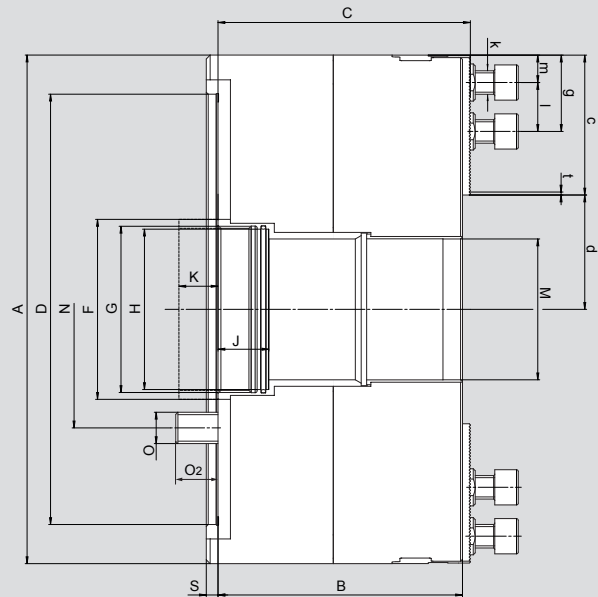
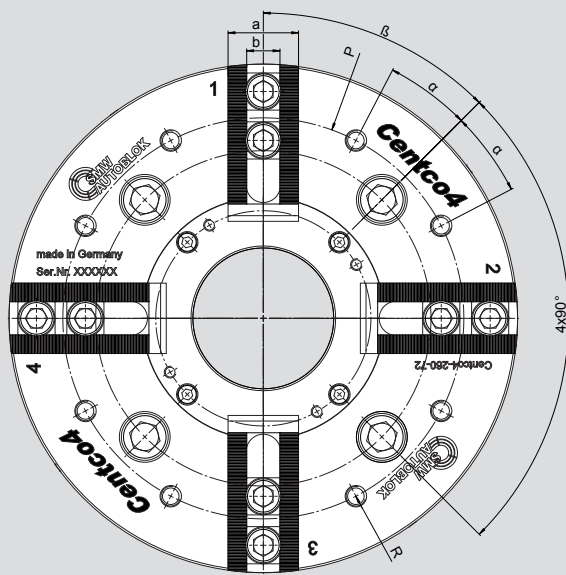


## 4-Backenfutter

- 2+2 Zentrisch
- Unabhängiges Spannen über 2 Achsen
- Fliehkraftausgleich

# Centco4

SPITZVERZÄHNUNG  
ZOLL



Technische Änderungen vorbehalten.  
Für genauere Informationen steht Ihnen unser Kundenservice gerne zur Verfügung.

2

SMW-AUTOBLOK Typ Centco4		210	260-72	315	400
Aufnahme		Z170	Z220	Z300	Z300
Aussendurchmesser	<b>A</b>	auf Anfrage	260	auf Anfrage	auf Anfrage
	<b>B</b>	auf Anfrage	125	auf Anfrage	auf Anfrage
	<b>C</b>	auf Anfrage	129	auf Anfrage	auf Anfrage
	<b>D H6</b>	auf Anfrage	220	auf Anfrage	auf Anfrage
	<b>F</b>	auf Anfrage	92	auf Anfrage	auf Anfrage
Kolbengewinde / -tiefe	<b>G</b>	auf Anfrage	M85 x 2 / 20	auf Anfrage	auf Anfrage
Zentrierung für Zugrohr	<b>H H7</b>	auf Anfrage	82	auf Anfrage	auf Anfrage
Anlage Zugrohr	<b>J</b>	auf Anfrage	26	auf Anfrage	auf Anfrage
Kolbenhub	<b>K</b>	auf Anfrage	20	auf Anfrage	auf Anfrage
Durchgang	<b>M H7</b>	auf Anfrage	72	auf Anfrage	auf Anfrage
Befestigungslochkreis	<b>N</b>	auf Anfrage	171.4	auf Anfrage	auf Anfrage
Befestigungsschraube	<b>O</b>	auf Anfrage	M16	auf Anfrage	auf Anfrage
	<b>O2</b>	auf Anfrage	22	auf Anfrage	auf Anfrage
	<b>P</b>	auf Anfrage	205	auf Anfrage	auf Anfrage
Gewinde / Tiefe	<b>R</b>	auf Anfrage	M10 / 21	auf Anfrage	auf Anfrage
	<b>S</b>	auf Anfrage	6	auf Anfrage	auf Anfrage
Backenbreite	<b>a</b>	auf Anfrage	36	auf Anfrage	auf Anfrage
Nutbreite	<b>b H7</b>	auf Anfrage	17	auf Anfrage	auf Anfrage
	<b>c</b>	auf Anfrage	71.5	auf Anfrage	auf Anfrage
Backenstellung max.	<b>d</b>	auf Anfrage	58.5	auf Anfrage	auf Anfrage
Abstand max. / min.	<b>g</b>	auf Anfrage	58 / 25	auf Anfrage	auf Anfrage
Schraube ISO4762-12.9	<b>k</b>	auf Anfrage	M12	auf Anfrage	auf Anfrage
Abstand min.	<b>l</b>	auf Anfrage	19	auf Anfrage	auf Anfrage
Abstand min.	<b>m</b>	auf Anfrage	6	auf Anfrage	auf Anfrage
Spitzverzahnung Zoll	<b>t</b>	auf Anfrage	1/16" x 90°	auf Anfrage	auf Anfrage
	<b>α°</b>	auf Anfrage	17.5	auf Anfrage	auf Anfrage
	<b>β°</b>	auf Anfrage	45	auf Anfrage	auf Anfrage
<b>Hub pro Backe</b>	mm	auf Anfrage	5.25	auf Anfrage	auf Anfrage
<b>Max. Ausgleich pro Backe</b>	mm	auf Anfrage	4	auf Anfrage	auf Anfrage
<b>Max. Betätigungskraft</b>	kN	auf Anfrage	50	auf Anfrage	auf Anfrage
<b>Max. Gesamtspannkraft</b>	kN	auf Anfrage	125	auf Anfrage	auf Anfrage
<b>Max. Drehzahl</b>	min-1	auf Anfrage	4500	auf Anfrage	auf Anfrage
<b>Masse (ohne Backen)</b>	kg	auf Anfrage	43	auf Anfrage	auf Anfrage
<b>Massenträgheitsmoment</b>	kgm <sup>2</sup>	auf Anfrage	0.4	auf Anfrage	auf Anfrage
Empfohlener Vollspannzylinder		auf Anfrage	<b>SIN-S 150 / 175</b>	auf Anfrage	auf Anfrage
Empfohlener Hohlspannzylinder		auf Anfrage	<b>VNK-T2 170-77</b>	auf Anfrage	auf Anfrage