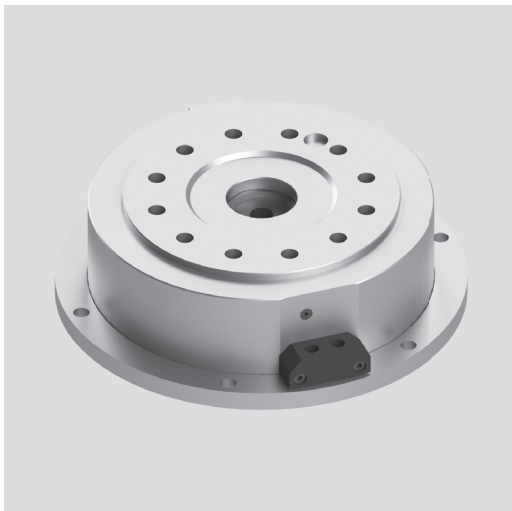


- Zur Betätigung unterschiedlicher Futtertypen
- Mit Hubkontrolle



Anwendung/Kundennutzen

- Spannen von großen Werkstücken auf vertikalen oder horizontalen Bearbeitungszentren

Technische Merkmale

- Standard Pneumatik-Zylinder ausrüstbar mit verschiedenen Futtertypen:
 - 2, 3 oder 4 Backen, abhängig vom verwendeten Futter und Größe
 - Standard oder abgedichtet, abhängig vom verwendeten Futter
 - Grundbacken verfügbar mit Spitzverzahnung oder Kreuzversatz
 - Normal oder Langhub, abhängig vom verwendeten Futter + Durchmesser
- Dauerdruck für Betätigung notwendig
- Optionales Sicherheitsventil Typ SAB zur temporären Druckerhaltung bei der Palettierung

Bemerkung: Die Spanneinheit setzt sich aus dem Standardzylinder, einem VerbindungsKit und dem entsprechenden Futter zusammen. Die Futterdaten entnehmen Sie bitte der dem Futter entsprechenden Katalogseite.

Lieferumfang

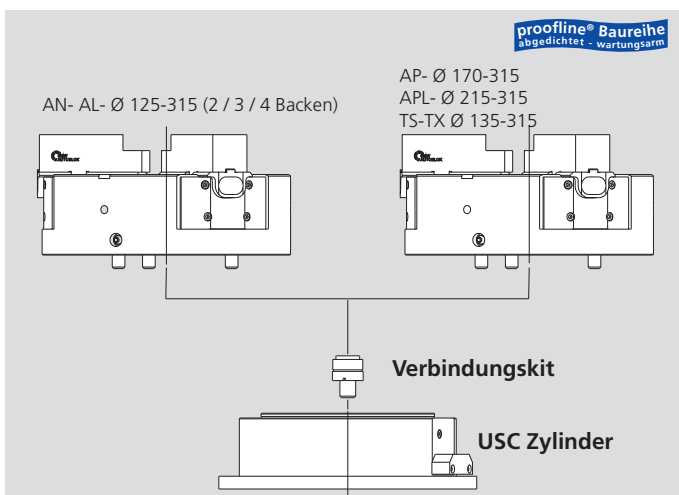
Stationärer Pneumatikzylinder
VerbindungsKit muss separat bestellt werden

Bestellbeispiel

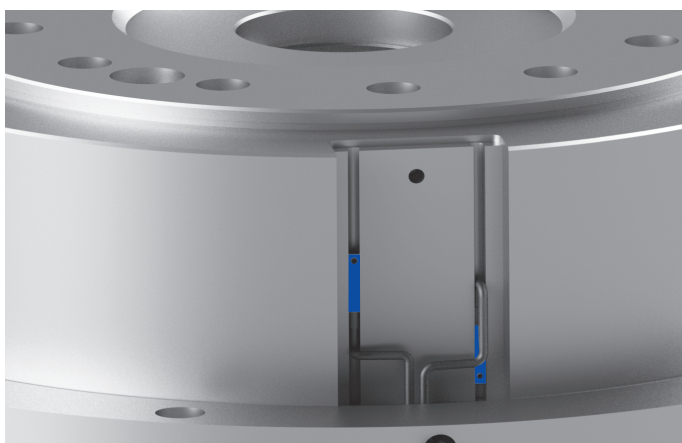
Siehe Tabelle unten für Teilenummern und -beschreibungen

Zubehör

Ventil SAB1 Id.-Nr. 27581610 für USC 140 / 170
Ventil SAB2 Id.-Nr. 27581620 für USC 210 / 260
Verbindungssteile



- **USC-AN** = Pneumatikzylinder ausgerüstet mit einem 2 / 3 Backenfutter Typ AN-(Normalhub). Futtergröße Ø 315 mm
- **USC-AL** = Pneumatikzylinder ausgerüstet mit einem 2 / 3 Backenfutter Typ AL- (Langhub). Futtergröße Ø 315 mm
- **USC-TS** = Pneumatikzylinder ausgerüstet mit einem 2 / 3 Backenfutter Typ TS- Futtergröße Ø 135 - 315 mm
- **USC-TX** = Pneumatikzylinder ausgerüstet mit einem 3 Backenfutter. Futtergröße Ø 170 - 315 mm
- **USC-AP** = Pneumatikzylinder ausgerüstet mit einem 3 Backenfutter Typ AP- (Normalhub). Futtergröße Ø 315 mm
- **USC-APL** = Pneumatikzylinder ausgerüstet mit einem 3 Backenfutter Typ APL- (Langhub). Futtergröße Ø 170 - 315 mm



Hubkontrolle

Das Hubkontrollsystem besteht aus zwei im Zylinder eingebauten Magneten und zwei externen Sensoren (Id.-Nr. 71834910), die die axiale Position des Zylinderkolbens und folglich der montierten Spannbacken messen.

Die Hubkontrolle gibt folgende Signale an: „Futter komplett geöffnet“, „Futter komplett geschlossen“ oder „Spannposition erreicht.“

Technische Daten

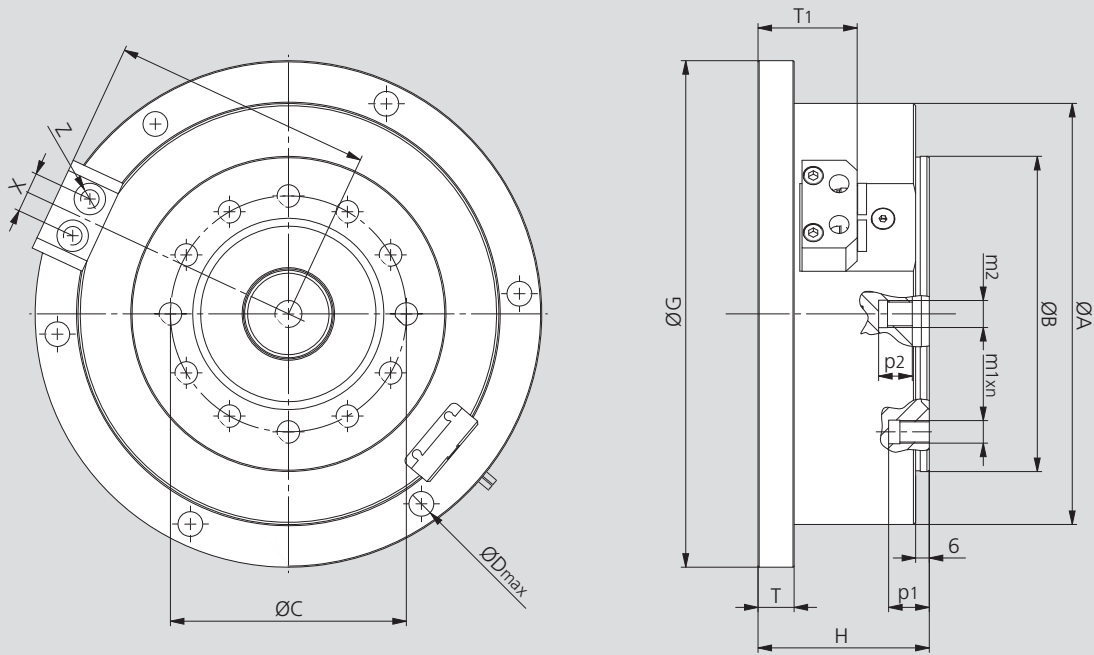
SMW-AUTOBLOK Typ Id.-Nr.		USC 140 97501407	USC 170 97501702	USC 210 97502106	USC 260 97502601
Kolbenfläche (offen)	cm ²	133	189	269	434
Kolbenfläche (geschlossen)	cm ²	126	176	249	409
Max. Betätigungsdruck	bar	7	7	7	7
Kolbenhub	mm	17	22	26	31
Druckkraft bei 6 bar	kN	8	11	16	26
Zugkraft bei 6 bar	kN	7.5	10.5	15	24.5
Masse	kg	3.3	5	7	12.5

Stationärer Spannzylinder pneumatisch Ø 140 - 260 mm

- Zur Betätigung unterschiedlicher Futtertypen
- Mit Hubkontrolle

USC

Stationärer Spannzylinder pneumatisch



Technische Änderungen vorbehalten.
Für genauere Informationen steht Ihnen unser Kundenservice gerne zur Verfügung.

SMW-AUTOBLOK Typ Id.-Nr.		USC 140 97501407	USC 170 97501702	USC 210 97502106	USC 260 97502601
A	mm	162	187	217	275
B	mm	115	140	170	220
C	mm	82.6	104.8	133.4	171.4
D	mm	11	11	11	13
G	mm	200	225	255	327
H	mm	61.5	76	83	95
Q	mm	98	110.5	129.5	158.5
T	mm	16	16	16	16
T1	mm	38.5	40.5	43.5	43.5
X	mm	18	18	22	22
Z	Zoll	1/8"	1/8"	1/4"	1/4"
m1	mm	M10	M10	M12	M16
m2	mm	M10	M12	M16	M20
n	mm	12x	12x	12x	12x
p1	mm	14	18	19	23
p2	mm	18	15	21	25

Bestellübersicht VerbindungsKit

Größe	125 AN-AL	135 TS	165 AN-AL	170 AP	170 TS/TX	210 AN-AL	210 TS-TX	215 AP-APL	250 AN-AL	250 TS-TX	260 AP-APL	315 AN-AL	315 TS-TX	315 AP-APL
USC 140	75511410	75511470	-	-	-	-	-	-	-	-	-	-	-	-
USC 170	-	-	75511760	75511760	75511770	-	-	-	-	-	-	-	-	-
USC 210	-	-	-	-	-	75512110	75512170	75512160	-	-	-	-	-	-
USC 260	-	-	-	-	-	-	-	-	75512610	75512670	75512660	75512620	75512670	75512660

- Zur Verwendung des Pneumatikzylinders mit Futter Typ AN / AL (mit 2 / 3 / 4 Backen) wird der Pneumatikzylinder plus das entsprechende Futter benötigt.
- Zur Verwendung des Pneumatikzylinders mit Futter Typ AP / APL (nur 3 Backen) wird der Pneumatikzylinder plus das entsprechende Futter benötigt.
- Zur Verwendung des Pneumatikzylinders mit Futter Typ TS / TX (nur 3 Backen) wird der Pneumatikzylinder plus das entsprechende Futter benötigt.
- Die Futterdaten entnehmen Sie bitte der dem Futter entsprechenden Katalogseite. (weitere Informationen siehe Gesamt-Katalog Drehen).
- Die Ident-Nummern der Spannfüter entnehmen Sie bitte unserer Preisliste oder fordern Sie ein entsprechendes Angebot an.

BACKEN-KATALOG
Anfordern oder
herunterladen unter:
www.smw-autoblok.de

