



AcuGrind

Hochgenaue Präzisionsspannfutter

Futtergrößen Ø 80 - 250 mm

- Für Außen- und Innenspannung
- Mit integrierter pneumatischer Betätigung
- Für universelle Schleifanwendungen

- mit integrierter pneumatischer Betätigung
- ohne Durchgang



Anwendung/Kundennutzen

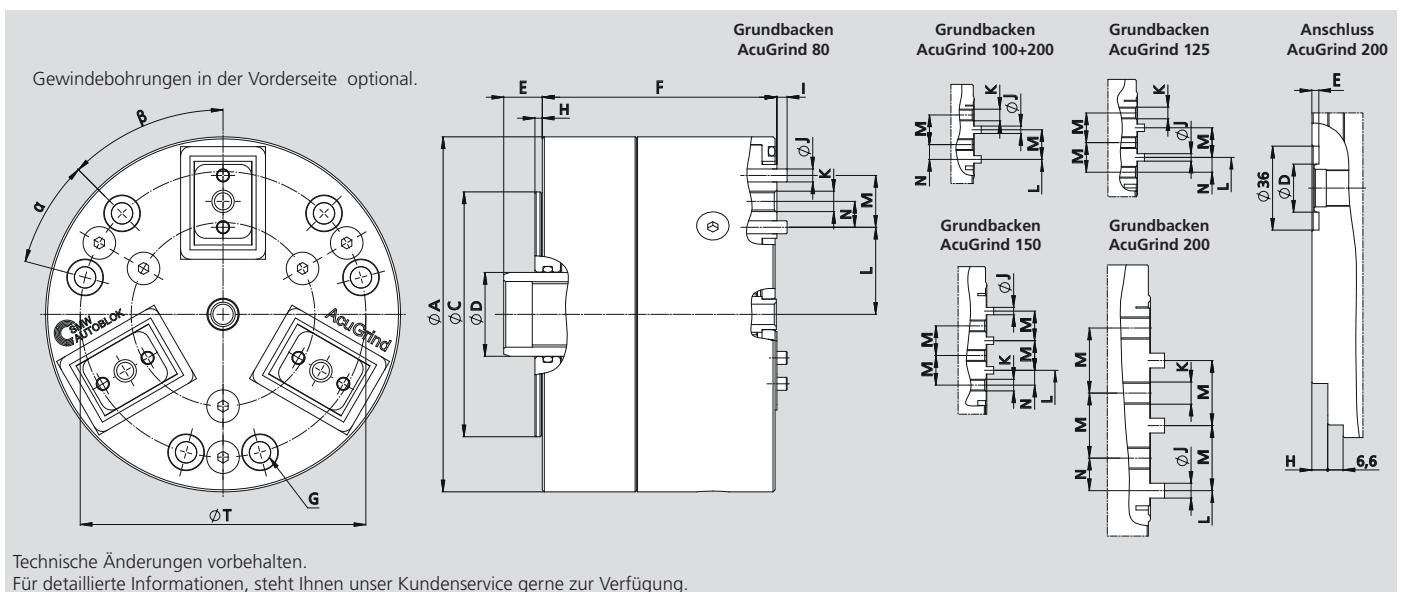
- Abgedichtetes Standardfutter für hochpräzise Schleifbearbeitung
- Hohe Rundlauf- und Wechselwiederholgenauigkeit
- Integrierte pneumatische Betätigung, kein Hydraulikzylinder notwendig

Technische Merkmale

- Grundbacken einsatzgehärtet
- Wiederholspanngenauigkeit < 0,002 mm
- **proofline® Futter** = abgedichtet - wartungsarm

Lieferumfang

Spannfutter
 Ausdrehring für Innenspannung
 Ausdrehstift für Aussenspannung
 Schmieröl



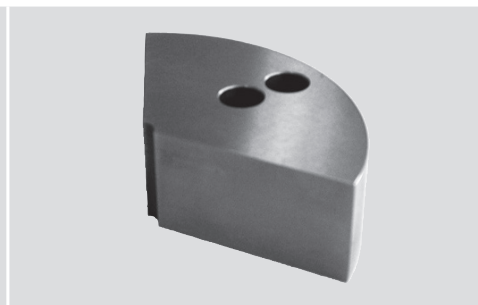
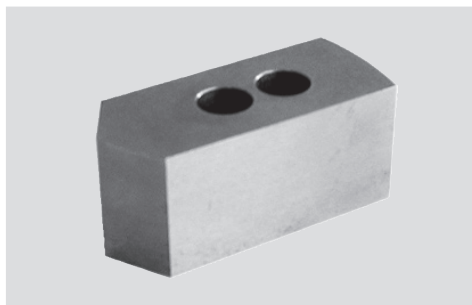
Technische Änderungen vorbehalten.
 Für detaillierte Informationen, steht Ihnen unser Kundenservice gerne zur Verfügung.

Technische Daten

SMW-AUTOBLOK Typ		AcuGrind 80	AcuGrind 100	AcuGrind 125	AcuGrind 150	AcuGrind 200	AcuGrind 250
Bestellnummer	Id.-Nr.	5302500	5302501	5302502	5302503	5302504	5302505
Außen-Ø	A	87	107	135	157	214	265
Zentrier-Ø	C	60	82.55	101.6	125	167.6	215.8
Verteiler-Ø	D	20.55	20.55	20.6	20.6	20.6	20.6
min. / max.	E	9.5 / 17.0	10 / 17.5	8 / 15.5	10.5 / 18	-3 / 10.5	12.75 / 20.25
Futterhöhe	F	57.5	56.5	60.3	56.2	81.5	74.6
Gewinde Futterbefestigung	G	6 x M5	6 x M5	6 x M6	6 x M6	6 x M10	6 x M10
	H	1.8	2	2.2	2.2	6.8	7.2
	I	2.5	3.2	3.2	3.2	6.35	6.35
Stift-Ø	J	3.18	3.18	3.18	3.18	6.35	6.35
Gewinde Backenbefestigung	K	M5	M5	M5	M5	3/8" - 24 UNF	3/8" - 24 UNF
Abstand zum 1. Stift max. / min.	L	21.34 / 20.09	21.34 / 20.09	34.05 / 32.8	34.05 / 32.8	38.05 / 36.8	35.7 / 34.45
	M	12.7	12.7	12.7	12.7	27.9	27.9
	N	6.35	6.35	6.35	6.35	13.95	13.95
Lochkreis-Ø	T	70	88.9	110	135.75	183	233.7
	α	30°	6 x 60°	6 x 60°	6 x 60°	6 x 60°	6 x 60°
	β	45°	30°	30°	30°	30°	30°
Wiederholgenauigkeit	mm	< 0.002	< 0.002	< 0.002	< 0.002	< 0.002	< 0.002
Radialer Backenhub	mm	1.25	1.25	1.25	1.25	1.25	1.25
Drehzahl max.	min ⁻¹	1500	1000	900	900	900	800
Spannkraft bei 6 bar	kN	2.65	4.85	9.5	10.5	28	31
Betriebsdruck	bar	1 - 6	1 - 6	1 - 6	1 - 6	1 - 6	1 - 6
Gewicht	kg	2.5	3.5	6.5	7.5	21	28

Spannfutter in 2- und 4-Backenausführung auf Anfrage.

Aufsatzbacken

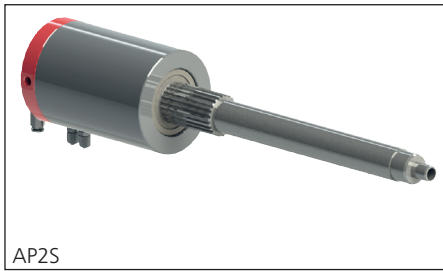


WAK Weiche Aufsatzbacken

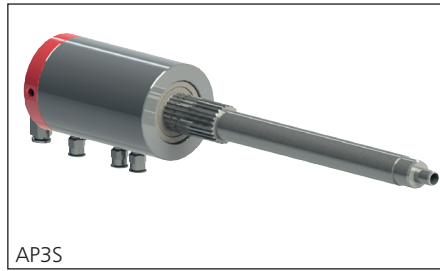
SBK Segment Backen 120°

Futtertyp	Material	WAK Weiche Aufsatzbacken		SBK Segment Backen 120°	
		Id.-Nr.	Höhe	Id.-Nr.	Höhe
AcuGrind 80	Alu	5302511	25	5302545	25
		5302512	38	5302546	38
	Stahl	5302513	25	5302547	25
		5302514	38	5302548	38
AcuGrind 100	Alu	5302515	25	5302549	25
		5302516	38	5302550	50
				5302551	75
				5302552	100
	Stahl	5302517	25	5302553	20
		5302518	38	5302554	38
5302519		50	5302555	50	
AcuGrind 125	Alu	5302520	25	5302556	25
		5302521	38	5302557	38
		5302522	50	5302558	50
		5302523	75	5302559	75
	Stahl	5302524	25	5302560	20
		5302525	38	5302561	25
		5302526	50	5302562	38
				5302563	50
AcuGrind 150	Alu	5302527	25	5302564	25
		5302528	38	5302565	38
		5302529	50	5302566	50
		5302530	75	5302567	75
	Stahl			5302568	100
		5302531	25	5302569	25
		5302532	38	5302570	38
		5302533	50	5302571	50
AcuGrind 200	Alu	5302534	75	5302572	75
				5302573	38
				5302574	50
	Stahl	5302535	50	5302575	75
		5302536	75	5302576	50
AcuGrind 250	Alu	5302537	100	5302577	75
				5302578	75
	Stahl	5302538	50	5302579	100
		5302539	75	5302580	75
		5302540	100	5302581	100

Aufsatzbacken in Sonderausführung auf Anfrage.



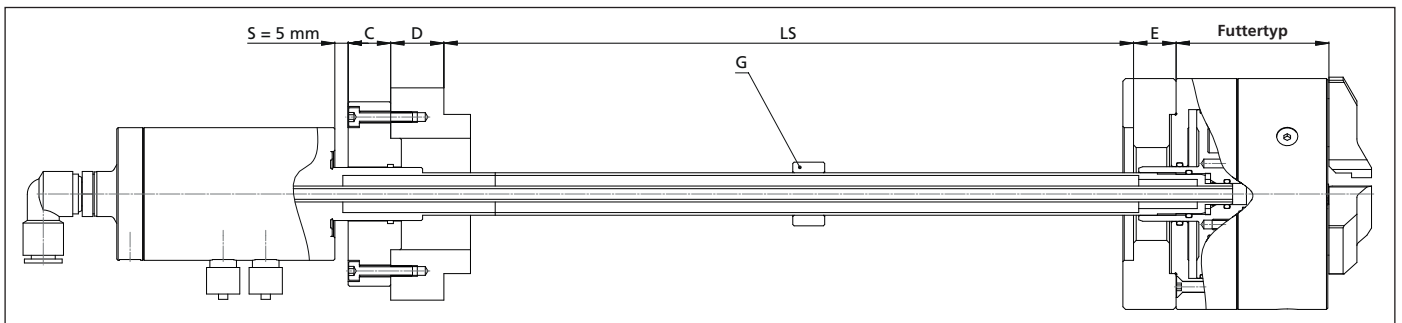
AP2S



AP3S

SMW-AUTOBLOK Typ	Drehzahl max. (min ⁻¹)	Ausführung
AP2S	5.000	2-flutig
AP3S	5.000	3-flutig

AP2S/AP3S = mit Verzahnung



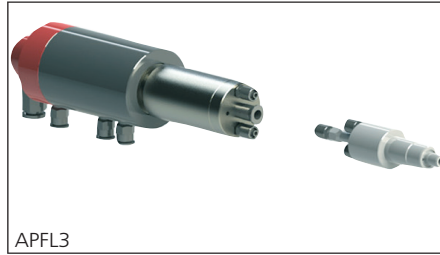
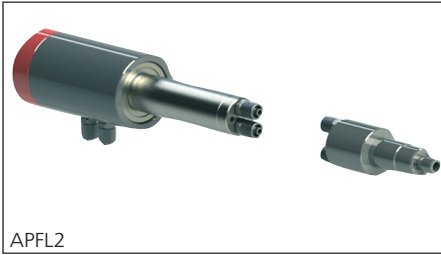
LS	Spindellänge
E	Flanschdicke
C	Aluminium Klemmring (im Lieferumfang der Luftrohrzuführung enthalten)
D	Spindeladapter (Montagering ist vom Kunden zu fertigen)
S	Sicherheitsabstand
F	AcuGrind Spannfutter
G	Stützring für Rohrlänge über 600mm

Bestellbeispiel

HINWEIS Bei einer Bestellung der Luftrohrzuführung ist die Angabe der Länge LR notwendig.

Zur Berechnung der Luftrohrlänge (LR) werden zwingend die Masse LS, E, C, D und der Futtertyp benötigt!

HINWEIS Verwendung nur mit gereinigter und geölter Luft.



SMW-AUTOBLOK		Drehzahl max. (min ⁻¹)	Ausführung
Typ	Id.-Nr.		
APFL2	5302594	6.000	2-flutig
APFL3	5302595	6.000	3-flutig



SMW-AUTOBLOK Typ	PH 6-2	PH 6-3
Id.-Nr.	5302585	5302586
Schlauchanzahl	2	3
Schlauch Aussen-Ø (mm)	6	6
Schlauch Innen-Ø (mm)	4	4
Medium	Luft	Luft
Max. Betriebsdruck (MPa) bei 20 °C	0.8	0.8
Betriebstemperatur	-20 °C - +60 °C	-20 °C - +60 °C
Länge (mm)	525	505
Max. Arbeitslänge (mm)	1.500	1.000
Aussen-Ø Spirale (mm)	37	37
Material	Polyurethan	Polyurethan
Farbe	schwarz	schwarz

