

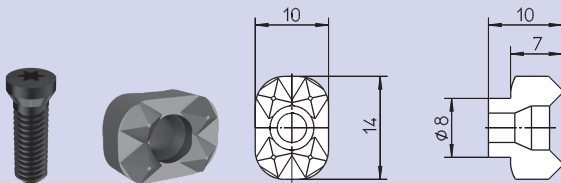
### Die wirtschaftliche Lösung: Greifbacken mit auswechselbaren Spanneinsätzen

- Aus SMW-AUTOBLOK Standard-Backenrohlingen hergestellt.
- Kostengünstig, da nur der verschlissene Spanneinsatz in Sekunden gewechselt wird.
- Vielfache Lebensdauer im Vergleich zu herkömmlichen Greifbacken.

### Die Eigenschaften:

- Sicheres Spannen von Rohlingen / Schmiedeteilen / Gußteilen / Werkstücken aus hochfesten Werkstoffen.
- Übertragung von hohen Drehmomenten für schwere Schnitte.
- Einfaches, schnelles Auswechseln der Spanneinsätze bei Verschleiß.

### UGE 10 Id.-Nr. 081845F, Feinguss gehärtet



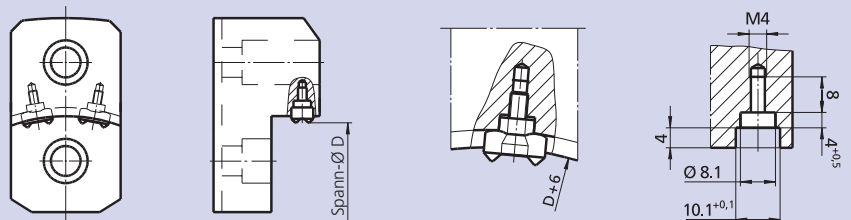
### Der universelle Spanneinsatz mit einzigartigen Eigenschaften:

- Für flache und runde Spannflächen.
- Für Außen- und Innenspannung.
- Befestigung von vorne.
- Spanneinsatz-Sitz: Nut (rund oder flach) + Gewinde leicht herstellbar.
- Härten der Backen erforderlich.
- **Torx-Profilschraubendreher Id.-Nr. 085961**
- **Torx-Schraube M4 x 13.5 Id.-Nr. 033010**

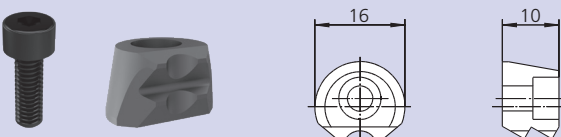
Lieferumfang: Spanneinsatz mit Torx-Profilschraube

### Einbauanleitung:

1. Spann- $\varnothing$  D + 6 mm + Auflage + Nut drehen / fräsen.  
Korrekturmaße lt. Skizze beachten.
2. Gewinde bohren.
3. Backen einsetzen und härten.



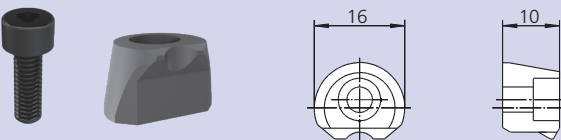
### UGE 20 Id.-Nr. 087414, Feinguss gehärtet



### Der Spanneinsatz mit der cleveren Formgebung:

- Befestigung von vorne.
- Niederzug durch Keilform.
- Selbstzentrierend / pendelnd.
- Spanneinsatz-Sitz: Einfräsung + Gewinde mit Winkelstirnfräser leicht herstellbar (033611).
- Kein Härten des Backenrohlings notwendig.
- Für Außen- und Innenspannung.
- Zylinderschraube M4 x 12 ISO 4762, Id.-Nr. 010145

### UGE 21 Id.-Nr. 233348 (Greifeinsatz mit 1 Zahnreihe)



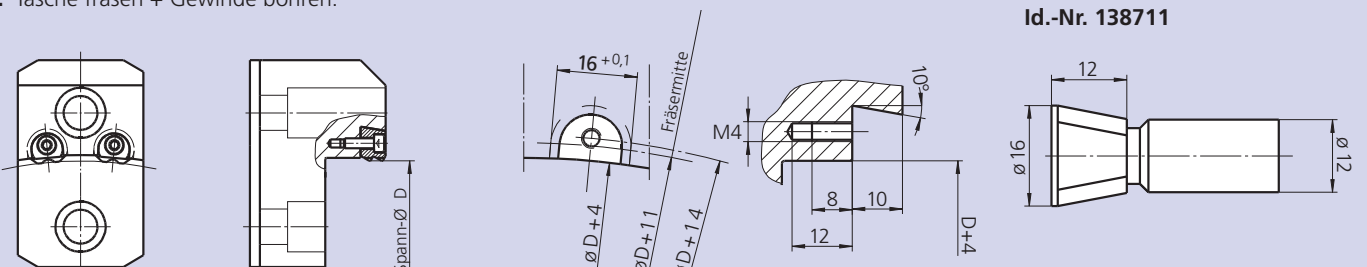
Lieferumfang: Spanneinsatz mit Zylinderschraube M4 x 12 ISO 4762

### Einbauanleitung:

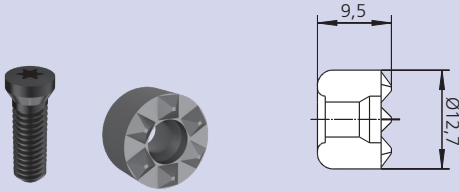
1. Spann- $\varnothing$  D + 4 mm + Werkstück-Anlage drehen / fräsen.
2. Tasche fräsen + Gewinde bohren.

**Winkelstirnfräser HSS**  
Id.-Nr. 033611

**Winkelstirnfräser Hartmetall**  
Id.-Nr. 138711



## UGE 30 Id.-Nr. 089822, Hartmetall



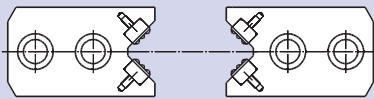
**Lieferumfang:** Spanneinsatz mit Torx-Profilschraube

### Spanneinsatz für Prismenbacken und Schraubstöcke:

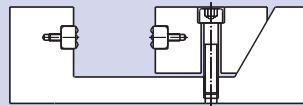
- Für Außen- und Innenspannung von kubischen Teilen.
- Für Drehbacken, Schraubstockbacken, Vorrichtungen.
- Befestigung von vorne.
- Spanneinsatz-Sitz: Bohrung + Gewinde einfach herstellbar. Grund 120° (Standardbohrer) oder Flachbohrer.
- Härten der Backen bei Dauereinsatz wird empfohlen.
- **Torx-Schraubendreher Id.-Nr. 085961**

### Einbauanleitung:

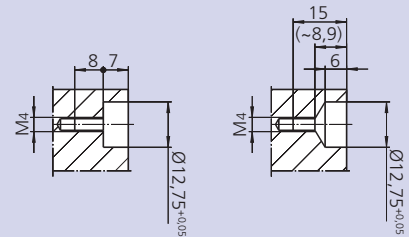
1. Bohren 12,7 Ø Grund 120° oder flach.
2. Gewinde bohren.



Prismenbacken

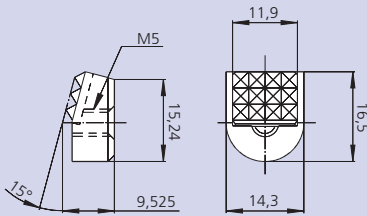


Schraubstock

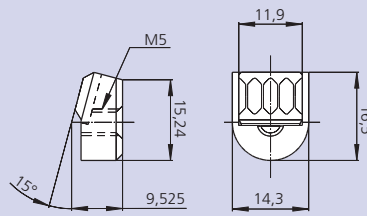


wahlweise

## FGH 33 Id.-Nr. 71400133 Hartmetall-Einsatz mit 12 Spitzen



## FGH 34 Id.-Nr. 71400134 Hartmetall-Einsatz mit 4 Schneiden



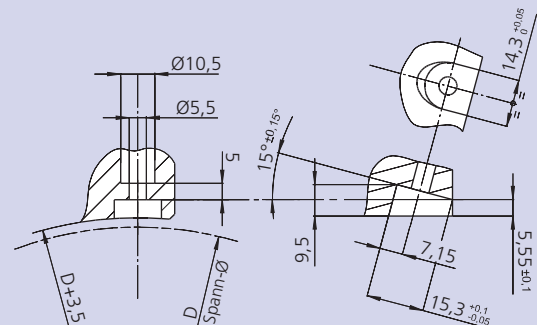
### Schräge Spanneinsätze mit Niederzug:

- Für Außenspannung.
- Sehr kurze und nach vorne positionierte Spannfläche.
- Befestigung von hinten.
- Schräge Spanneinsatz-Sitze einfach zu bearbeiten.
- Für hohe Produktion wird das Härten des Spanneinsatz-Sitzes empfohlen.

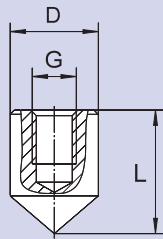
**Lieferumfang:** Spanneinsatz ohne Schraube

### Einbauanleitung für FGH Spanneinsätze:

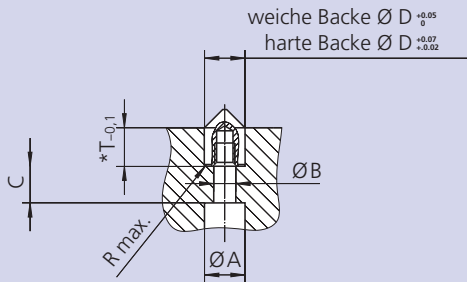
1. Fräsen des Spanneinsatz-Sitzes Ø14,3 mit 15° angeschrägten Aufsatzbacken.
2. Bohren Ø 5,5 wie auf Zeichnung dargestellt
3. Bohren Ø 10,5 für Schraubenkopf.



### MGH gehärteter Stahl



Lieferumfang: Spannspitze ohne Schraube



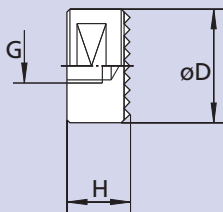
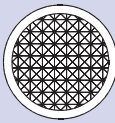
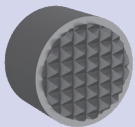
\*ersatzweise gleich innerhalb 0.1 mm

### Spannspitzen für Spannbacken

- Für Außen- und Innenspannung.
- Erhöhung des Mitnahmemoments bei rohen und bearbeiteten Werkstücken.
- Befestigung von hinten.
- Spanneinsatz-Sitz einfach herstellbar.

Typ	MGH 6	MGH 8	MGH 10	MGH 12
Id.-Nr.	081851	087805	081852	081853
D mm	6	8	10	12
L mm	10	12	14	16
G mm	M3	M4	M5	M6
A mm	6	8	10	11
B mm	3.4	4.5	5.5	6.6
C mm	9	9	9	11
T mm	7.5	8.5	9.5	10.5
R mm	0.3	0.5	0.5	0.5
Schraube Iso 4762	M3 x 14	M4 x 14	M5 x 14	M6 x 16

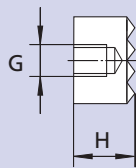
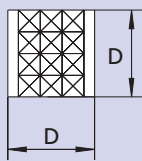
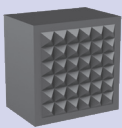
### HDS-R Hartmetall eingelötet



### Spanneinsätze für Spannbacken, Vorrichtungen

- Für Außenspannung.
- Erhöhung des Mitnahmemoments bei rohen und bearbeiteten Werkstücken.
- Befestigung von hinten sowie seitliche Flächen zur Klemmung.
- Spanneinsatz-Sitz einfach herstellbar.

### HDS-Q Hartmetall eingelötet



Typ	Id.-Nr.	D	H	G	max. Belastungskraft $F^1$ (daN)	Einbauempfehlung	
						Bohrungs- $\varnothing$ + 0.05	Bohrungstiefe
HDS-R 10	081846	10	10	M5	800	10	9.0
HDS-R 11	081847	12.7	9.5	M5	1100	12.7	8.5
HDS-R 12	081848	12.7	12.7	M6	1100	12.7	11.5
HDS-R 13	081849	15.8	9.5	M6	2000	15.8	8.5
HDS-R 14	081850	19	9.5	M6	3000	19	8.5
HDS-Q 15	033058	12.7	9.5	M6	2000	–	–