

M2-PB

Mehrfachspanneinheit
mit 2 Futtern

Stationäre Mehrfachspanneinheit pneumatisch Ø 130 - 315 mm

- 2 oder 3 Backen (PB-D / PB-M)
- 3 Backen (PB-C)



Anwendung/Kundennutzen

- Mehrfachspanneinheit zentrisch spannend für Fräs- bzw. Bearbeitungszentren

M2-PB: Mehrfachspanneinheit mit 2 Futtern Typ PB-D, PB-C oder PB-M

Technische Merkmale

- Die Basisausführung benötigt separate Ansteuerungen, um die Spannfüter einzeln zu betätigen
- Option 1: SAB** Sicherheitseinrichtung mit Rückschlagventil für jedes Futter.
- Option 2:** Sicherheitseinrichtung mit zentralem Sicherheitsventil zur gleichzeitigen Betätigung aller Futter, mit Adapterkupplung, um die Spannfüter nach Zwischenlagerung der Paletten wieder anzukoppeln.
- Option 3:** Jedes der Spannfüter kann mit einer Federspannung ausgerüstet werden (für Innen- oder Außenspannung), um die Werkstücke beim Palettentransfer gespannt zu halten.

Lieferumfang

Mehrfachspanneinheit
1 Satz weiche Aufsatzbacken
mit Nutensteinen und Schrauben
(nicht bei PB-C)

Bestellbeispiel

Mehrfachspanneinheit M2-PBC 250
(3 Backen)

Technische Daten

SMW-AUTOBLOK Typ		M2-PB 130	M2-PB 165	M2-PB 210	M2-PB 250	M2-PB 315
Backenhub	mm	3.2	3.6	4.4	5	6.3
Backenhub PBL-D2 (2 Backen)*	mm	6	6.8	8.4	9.7	12
Kolbenfläche	cm ²	82	143	236	358	548
Max. Betätigungsdruck	bar	7	7	7	7	7
Futterspannkraft bei 6 bar	kN	14	24	42	64	98
Futterspannkraft bei 6 bar PBL-D2 (2 Backen)*	kN	9	16	26	39	60
Masse (ohne Aufsatzbacken)	kg	29.5	49	83	121	172

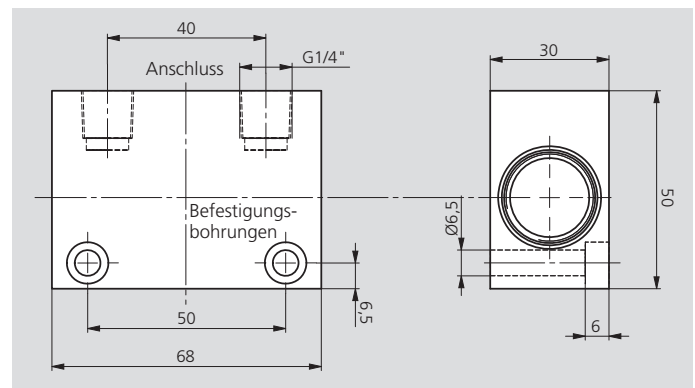
* 2-Backen-Spanneinheit nur in Ausführung SPITZVERZÄHNUNG (Zoll oder metrisch) und Langhub lieferbar.

Option für M2-PB

Rückschlagventil zur Erhaltung des Spanndruckes auch bei Ausfall der Spannenergie

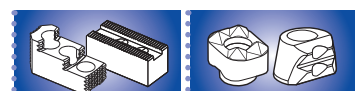
SAB

Sicherheitseinrichtung mit
Zwillingsrückschlagventil
Id.-Nr. 27581620



BACKEN-KATALOG

Anfordern oder
herunterladen unter:
www.smw-autoblok.de



SMW-AUTOBLOK
454

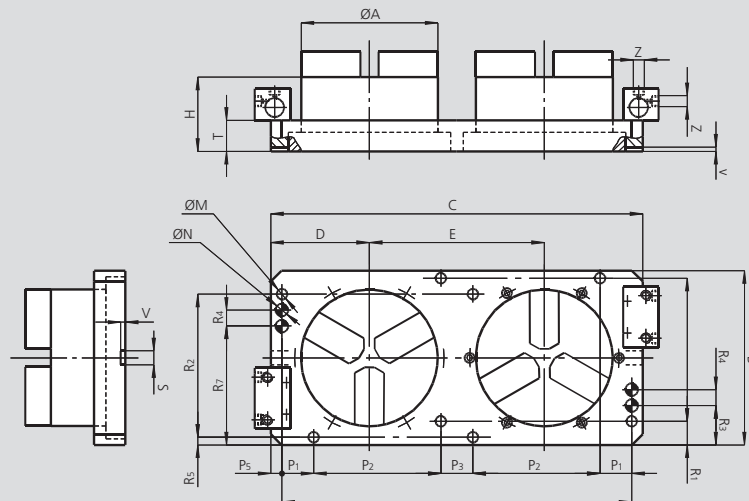
SMW-AUTOBLOK
458

Stationäre Mehrfachspanneinheit pneumatisch Ø 130 - 315 mm

- 2 oder 3 Backen (PB-D / PB-M)
- 3 Backen (PB-C)

M2-PB

Mehrfachspanneinheit
mit 2 Futtern



Technische Änderungen vorbehalten.
Für genauere Informationen steht Ihnen unser Kundenservice gerne zur Verfügung.

M2-PB Abmessungen

SMW-AUTOBLOK Typ		M2-PB 130	M2-PB 165	M2-PB 210	M2-PB 250	M2-PB 315	
Futterdurchmesser	A	mm	135	170	215	260	315
	B	mm	198	224	274	324	374
	C	mm	400	460	585	660	780
	D	mm	107.5	131	155	175	205
	E	mm	185	223	275	310	370
	H	mm	89	100	117	127	141
	M	mm	17	17	17	17	17
Befestigungslöcher Ø	N H8	mm	20	20	20	20	20
	P1	mm	-	50	50	50	50
	P2	mm	150	150	200	250	300
	P3	mm	50	50	50	-	-
	P5	mm	25	17.5	17.5	30	40
	P6	mm	350	460	550	600	700
	R1	mm	24	37	37	37	37
	R2	mm	150	175	225	275	325
	R3	mm	24	62	62	62	62
	R4	mm	-	25	25	25	25
	R5	mm	24	12	12	12	12
R7	mm	174	137	187	237	287	
S	mm	14	18	18	18	18	
T	mm	39	44	49	54	54	
V	mm	6	6	6	6	6	
Pneumatikanschlüsse	Z	Zoll	R1/4"	R1/4"	R1/4"	R1/4"	R1/4"