

HB-D

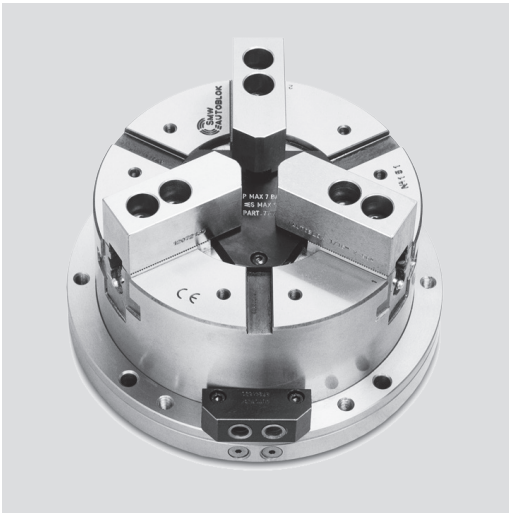
SPITZVERZÄHNUNG
ZOLL - 2 u. 3 Backen

HB-C

KREUZVERSATZ
3 Backen

Stationäre Spanneinheit hydraulisch Ø 130 - 315 mm

- Integrierter Hydraulikzylinder
- 2 und 3 Backen



Anwendung/Kundennutzen

- Stationäre Spanneinheit zentrisch spannend zum Spannen von Werkstücken auf Fräsmaschinen, Bearbeitungszentren oder Sondermaschinen

HB-D: SPITZVERZÄHNUNG ZOLL (1/16" x 90°)

HB-C: KREUZVERSATZ (American Standard)

HB-M: SPITZVERZÄHNUNG METRISCH (1.5 mm x 60°) **auf Anfrage ab Ø 165**

Technische Merkmale

- Einheiten bestehend aus 2-/ 3-Backenfutter mit integriertem Hydraulikzylinder
- Kompakte Bauweise
- Im Einsatz gehärteter Futterkörper für lange Lebensdauer bei gleichbleibend hoher Präzision

Lieferumfang

Spanneinheit
1 Satz weiche Aufsatzbacken
(nicht bei HB-C)
1 Satz weiche Aufsatzbacken
(nicht bei HB-C)

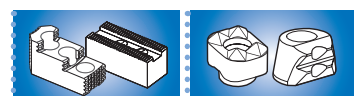
Bestellbeispiel

Spanneinheit HB-C 250 (3 Backen)
oder
Spanneinheit HBL-D2 165 (2 Backen)

Technische Daten

SMW-AUTOBLOK Typ		HB-D 130	HB-D 165 HB-C 165	HB-D 210 HB-C 210	HB-D 250 HB-C 250	HB-D 315 HB-C 315
Backenhub	mm	3	3.2	4	4.6	5.5
Backenhub HBL-D2 (2 Backen)*	mm	5.6	6	7.5	8.8	10.5
Kolbenfläche	cm ²	63	79	114	167	203
Max. Betätigungsdruck	bar	30	30	30	30	30
Spannkraft bei 25 bar	kN	50	55	85	125	150
Spannkraft bei 25 bar HBL-D2 (2 Backen)*	kN	28	35	52	75	90
Masse (ohne Aufsatzbacken)	kg	9.5	18	30	44	69
Id.-Nr. HB-D 3 Backen		77271113	77271116	77271121	77271125	77271131
Id.-Nr. HB-C 3 Backen		-	77277516	77277521	77277525	77277531
Id.-Nr. HBL-D 2 Backen		-	77271716	77271721	77271725	77271731

* HBL-D 2-Backen-Spanneinheit nur in Ausführung SPITZVERZÄHNUNG (Zoll oder metrisch) und Langhub lieferbar.



SMW-AUTOBLOK
468

SMW-AUTOBLOK
472

Stationäre Spanneinheit hydraulisch Ø 130 - 315 mm

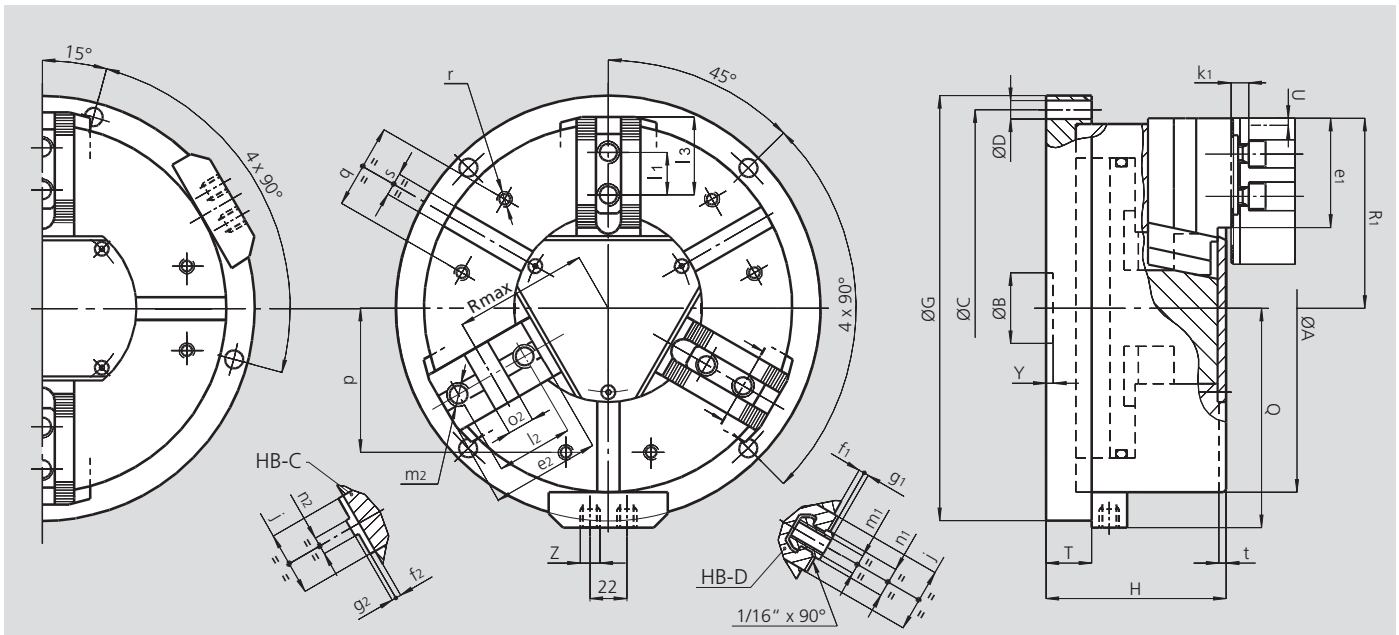
- Integrierter Hydraulikzylinder
- 2 und 3 Backen

HB-D

SPITZVERZÄHNUNG
ZOLL - 2 u. 3 Backen

HB-C

KREUZVERSATZ
3 Backen



Technische Änderungen vorbehalten.
Für genauere Informationen steht Ihnen unser Kundenservice gerne zur Verfügung.

Hauptabmessungen

SMW-AUTOBLOK Typ		HB-D 130	HB-D 165 HB-C 165	HB-D 210 HB-C 210	HB-D 250 HB-C 250	HB-D 315 HB-C 315	
	A	mm	135	170	215	260	315
	B	mm	30	30	35	50	50
Befestigungslochkreis	C	mm	155	190	235	280	340
Befestigungslöcher Ø	D	mm	9	11	11	13	13
	G	mm	175	210	255	300	360
	H	mm	89	100	117	127	141
	Q	mm	92.5	110	133	155	183
	T	mm	25	27	30	32	32
Backenhub (3 Backen)	U	mm	3	3.2	4	4.6	5.5
Backenhub HBL-D2 (2 Backen)	U	mm	5.6	6	7.5	8.8	10.5
	Y	mm	5	5	5	5	5
Hydraulikanschlüsse	Z	Zoll	R1/4"	R1/4"	R1/4"	R1/4"	R1/4"
	j	mm	26	30	36	45	45
	k1	mm	10	10	11	12	12
	p	mm	52	65	80	102	120
	q	mm	30	36	45	60	60
	r	mm	M6	M8	M8	M10	M10
	s H12	mm	12	16	16	16	16
	t	mm	3.5	5	5	5	5

HB-D und HBL-D2 spezifische Abmessungen

SMW-AUTOBLOK Typ		HB-D 130	HB-D 165	HB-D 210	HB-D 250	HB-D 315	
	e1	mm	45	48	60	77	99
	f1	mm	3	4	3	4	4
	g1	mm	2.5	2.5	2.5	3.5	3.5
	l1	mm	16	16.5	23	30	30
Nutensteinposition min. / max.	l3	mm	23 / 30	24 / 40	33 / 50	43 / 62	43 / 84
	m1	mm	M8	M10	M12	M16	M16
	n1 h8	mm	12	14	17	21	21
Futter offen HB-D (3 Backen)	R1	mm	71	89	110	134	162
Futter offen HBL-D2 (2 Backen)	R1	mm	74	92	114	138.5	168

HB-C spezifische Abmessungen (nur als 3-Backenfutter lieferbar)

SMW-AUTOBLOK Typ		HB-C 165	HB-C 210	HB-C 250	HB-C 315	
	e2	mm	54	71	77	99
	f2	mm	4	4	4	4
	g2	mm	3	3	3	3
	l2	mm	38	44.4	54	63.5
	m2	mm	M10	M12	M16	M16
	n2 h8	mm	7.94	7.94	12.70	12.70
	o2H7	mm	12.68	12.68	19.03	19.03
Futter offen	R1	mm	89	110	134	162
Futter offen	Rmax	mm	62	77	94	109