

# PBI-D

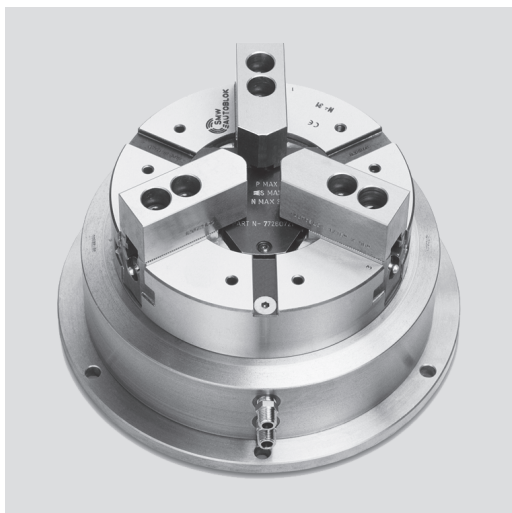
SPITZVERZÄHNUNG  
ZOLL - 2 u. 3 Backen

# PBI-C

KREUZVERSATZ  
3 Backen

## Indexierbare Spanneinheit pneumatisch für Rundschalttische Ø 165 - 315 mm

- Mit integriertem Zylinder
- 2 und 3 Backen



### Anwendung/Kundennutzen

- Indexierbare, zentrisch spannende Spanneinheit pneumatisch mit Drehverteiler zur Verwendung auf Rundschalttischen. Nicht für dauernde Rotation auf Drehmaschinen geeignet

**PBI-D:** SPITZVERZÄHNUNG ZOLL (1/16" x 90°)

**PBI-C:** KREUZVERSATZ

**PBI-M:** SPITZVERZÄHNUNG METRISCH (1.5 mm x 60°) **auf Anfrage**

### Technische Merkmale

- Spanneinheit bestehend aus 2 / 3-Backenfutter mit integriertem Pneumatikzylinder
  - Pneumatik-Drehzuführung (nur zum Indexieren)
  - Gehärteter Futterkörper für lange Lebensdauer bei gleichbleibend hoher Präzision
- Wichtig!** Der Antrieb des Rundschalttisches muss die Reibung im Drehverteiler überwinden. Drehmoment > Md siehe Tabelle Technische Daten!

### Lieferumfang

Spanneinheit  
1 Satz weiche Aufsatzbacken  
(nicht bei Typ PBI-C)  
1 Satz Nutensteine mit Schrauben  
(nicht bei PBI-C)

### Bestellbeispiel

Spanneinheit PBI-C 250 (3 Backen)  
oder  
Spanneinheit PBI-D 165 (2 Backen)

## Technische Daten

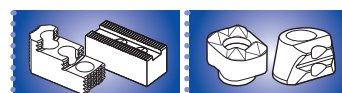
| SMW-AUTOBLOK Typ                               |                 | PBI-D 165<br>PBI-C 165 | PBI-D 210<br>PBI-C 210 | PBI-D 250<br>PBI-C 250 | PBI-D 315<br>PBI-C 315 |
|--|-----------------|------------------------|------------------------|------------------------|------------------------|
| Backenhub                                      | mm              | 3.6                    | 4.4                    | 5                      | 6.3                    |
| Backenhub PBIL-D2 (2 Backen)*                  | mm              | 6.8                    | 8.4                    | 9.7                    | 12                     |
| Kolbenfläche                                   | cm <sup>2</sup> | 143                    | 236                    | 358                    | 548                    |
| Max. Betätigungsdruck                          | bar             | 7                      | 7                      | 7                      | 7                      |
| Futterspannkraft bei 6 bar                     | kN              | 24                     | 42                     | 64                     | 98                     |
| Futterspannkraft bei 6 bar PBIL-D2 (2 Backen)* | kN              | 16                     | 26                     | 39                     | 60                     |
| Drehmoment Md                                  | Nm              | 40                     | 60                     | 85                     | 120                    |
| Masse (ohne Aufsatzbacken)                     | kg              | 23                     | 38                     | 56                     | 82                     |

\* 2-Backen-Spanneinheit nur in Ausführung SPITZVERZÄHNUNG (Zoll oder metrisch) und Langhub lieferbar.



BACKEN-KATALOG

Anfordern oder  
herunterladen unter:  
[www.smw-autoblok.de](http://www.smw-autoblok.de)



SMW-AUTOBLOK  
454

SMW-AUTOBLOK  
458

# Indexierbare Spanneinheit pneumatisch für Rundschalttische Ø 165 - 315 mm

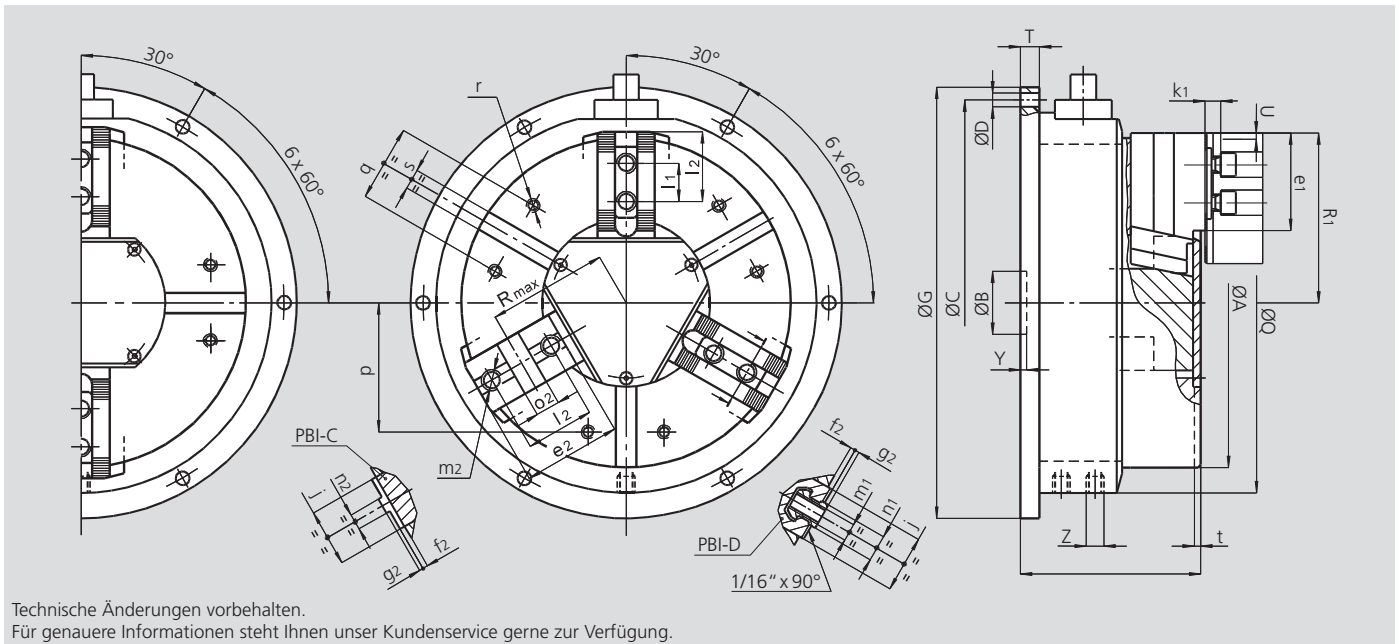
- Mit integriertem Zylinder
- 2 und 3 Backen

## PBI-D

SPITZVERZÄHNUNG  
ZOLL - 2 u. 3 Backen

## PBI-C

KREUZVERSATZ  
3 Backen



Technische Änderungen vorbehalten.  
Für genauere Informationen steht Ihnen unser Kundenservice gerne zur Verfügung.

## Hauptabmessungen

| SMW-AUTOBLOK Typ             |              |      | PBI-D 165<br>PBI-C 165 | PBI-D 210<br>PBI-C 210 | PBI-D 250<br>PBI-C 250 | PBI-D 315<br>PBI-C 315 |
|------------------------------|--------------|------|------------------------|------------------------|------------------------|------------------------|
|                              | <b>A</b>     | mm   | 170                    | 215                    | 260                    | 315                    |
|                              | <b>B</b>     | mm   | 30                     | 35                     | 50                     | 50                     |
| Befestigungslochkreis        | <b>C</b>     | mm   | 225                    | 280                    | 320                    | 390                    |
| Befestigungslöcher Ø         | <b>D</b>     | mm   | 9                      | 11                     | 11                     | 13                     |
|                              | <b>G</b>     | mm   | 240                    | 300                    | 340                    | 415                    |
|                              | <b>H</b>     | mm   | 114                    | 132                    | 140                    | 145                    |
|                              | <b>Q</b>     | mm   | 210                    | 260                    | 300                    | 365                    |
|                              | <b>T</b>     | mm   | 10                     | 12                     | 14                     | 14                     |
| Backenhub (3 Backen)         | <b>U</b>     | mm   | 3.6                    | 4.4                    | 5                      | 6.3                    |
| Backenhub PBIL-D2 (2 Backen) | <b>U</b>     | mm   | 6.8                    | 8.4                    | 9.7                    | 12                     |
|                              | <b>Y</b>     | mm   | 5                      | 5                      | 5                      | 5                      |
| Pneumatikanschlüsse          | <b>Z</b>     | Zoll | R1/4"                  | R1/4"                  | R1/4"                  | R1/4"                  |
|                              | <b>j</b>     | mm   | 30                     | 36                     | 45                     | 45                     |
|                              | <b>k1</b>    | mm   | 10                     | 11                     | 12                     | 12                     |
|                              | <b>p</b>     | mm   | 65                     | 80                     | 102                    | 120                    |
|                              | <b>q</b>     | mm   | 36                     | 45                     | 60                     | 60                     |
|                              | <b>r</b>     | mm   | M8                     | M8                     | M10                    | M10                    |
|                              | <b>s H12</b> | mm   | 16                     | 16                     | 16                     | 16                     |
|                              | <b>t</b>     | mm   | 5                      | 5                      | 5                      | 5                      |

## PBI-D und PBIL-D2 spezifische Abmessungen

| SMW-AUTOBLOK Typ                |              |    | PBI-D 165 | PBI-D 210 | PBI-D 250 | PBI-D 315 |
|---------------------------------|--------------|----|-----------|-----------|-----------|-----------|
|                                 | <b>e1</b>    | mm | 48        | 60        | 77        | 99        |
|                                 | <b>f1</b>    | mm | 4         | 3         | 4         | 4         |
|                                 | <b>g1</b>    | mm | 2.5       | 2.5       | 3.5       | 3.5       |
|                                 | <b>l1</b>    | mm | 16.5      | 23        | 30        | 30        |
| Nutensteinposition min. / max.  | <b>l3</b>    | mm | 24 / 40   | 33 / 50   | 43 / 62   | 43 / 84   |
|                                 | <b>m1</b>    | mm | M10       | M12       | M16       | M16       |
|                                 | <b>n1 h8</b> | mm | 14        | 17        | 21        | 21        |
| Futter offen (3 Backen)         | <b>R1</b>    | mm | 89        | 110       | 134       | 162       |
| Futter offen PBIL-D2 (2 Backen) | <b>R1</b>    | mm | 92        | 114       | 138.5     | 168       |

## PBI-C spezifische Abmessungen (nur als 3-Backenfutter lieferbar)

| SMW-AUTOBLOK Typ |              |    | PBI-C 165 | PBI-C 210 | PBI-C 250 | PBI-C 315 |
|------------------|--------------|----|-----------|-----------|-----------|-----------|
|                  | <b>e2</b>    | mm | 54        | 71        | 77        | 99        |
|                  | <b>f2</b>    | mm | 4         | 4         | 4         | 4         |
|                  | <b>g2</b>    | mm | 3         | 3         | 3         | 3         |
|                  | <b>l2</b>    | mm | 38        | 44.4      | 54        | 63.5      |
|                  | <b>m2</b>    | mm | M10       | M12       | M16       | M16       |
|                  | <b>n2 h8</b> | mm | 7.94      | 7.94      | 12.70     | 12.70     |
|                  | <b>o2 H7</b> | mm | 12.68     | 12.68     | 19.03     | 19.03     |
| Futter offen     | <b>R1</b>    | mm | 89        | 110       | 134       | 162       |
| Futter offen     | <b>Rmax</b>  | mm | 62        | 77        | 94        | 109       |

A large rectangular area filled with horizontal stripes in two shades of blue: a medium blue and a lighter, pale blue. The stripes alternate in a regular pattern, creating a template for writing notes.