

# PB-D

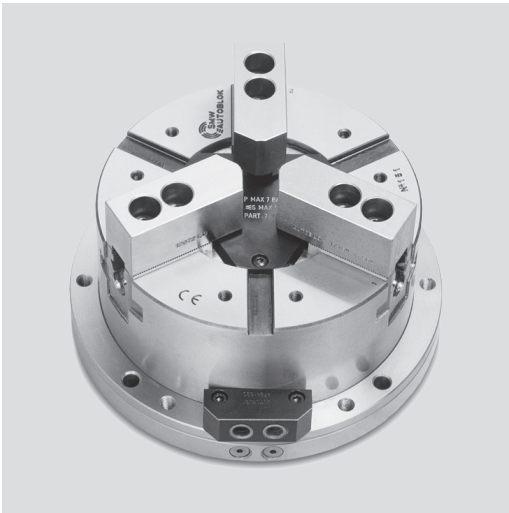
SPITZVERZÄHNUNG  
ZOLL - 2 u. 3 Backen

# PB-C

KREUZVERSATZ  
3 Backen

## Stationäre Spanneinheit pneumatisch Ø 130 - 315 mm

- Mit Pneumatikzylinder
- 2 und 3 Backen



### Anwendung/Kundennutzen

- Spanneinheit zentrisch spannend zum Spannen von Werkstücken auf Bearbeitungszentren und Sondermaschinen

**PB-D:** SPITZVERZÄHNUNG ZOLL (1/16" x 90°)

**PB-C:** KREUZVERSATZ (American Standard)

**PB-M:** SPITZVERZÄHNUNG METRISCH (1.5 mm x 60°) **auf Anfrage**

### Technische Merkmale

- Spanneinheit bestehend aus 2-/ 3-Backenfutter mit integriertem Pneumatikzylinder
- Kompakte Bauweise
- Im Einsatz gehärteter Futterkörper für lange Lebensdauer bei gleichbleibend hoher Präzision

**Achtung!** In der Zuleitung muss eine Wartungseinheit bestehend aus Filter, Wasserabscheider und Öler installiert werden

### Lieferumfang

Spanneinheit  
1 Satz weiche Aufsatzbacken  
(nicht bei PB-C)

### Bestellbeispiel

Spanneinheit PB-C 250 (3 Backen)  
oder  
Spanneinheit PBL-D2 165 (2 Backen)

## Technische Daten

SMW-AUTOBLOK Typ		PB-D 130	PB-D 165 PB-C 165	PB-D 210 PB-C 210	PB-D 250 PB-C 250	PB-D 315 PB-C 315
Backenhub	mm	3.2	3.6	4.4	5	6.3
Backenhub PBL-D2 (2 Backen)*	mm	6	6.8	8.4	9.7	12
Kolbenfläche	cm <sup>2</sup>	82	143	236	358	548
Max. Betätigungsdruck	bar	7	7	7	7	7
Futterspannkraft bei 6 bar	kN	14	24	42	64	98
Futterspannkraft bei 6 bar PBL-D2 (2 Backen)*	kN	9	16	26	39	60
Masse (ohne Aufsatzbacken)	kg	9	17	28	42	63
Id.-Nr. PB-D 3 Backen		77270713	77270716	77270721	77270725	77270731
Id.-Nr. PB-C 3 Backen		-	77276816	77276821	77276825	77276831
Id.-Nr. PBL-D 2 Backen		77271313	77271316	77271321	77271325	77271331

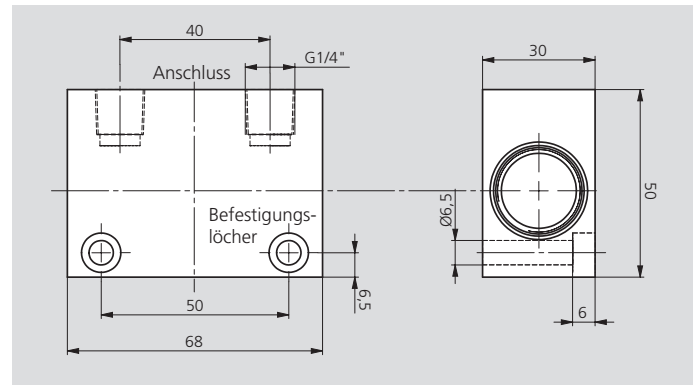
\* PBL-D 2-Backen-Spanneinheit nur in Ausführung SPITZVERZÄHNUNG (Zoll oder metrisch) und Langhub lieferbar.

## Option für PB-D und PB-C

Rückschlagventil zur Erhaltung des Spanndruckes auch bei Ausfall der Spannenergie

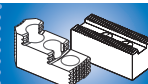
### SAB

Sicherheitseinrichtung mit Zwillingrückschlagventil  
Id.-Nr. 27581620

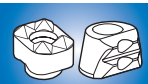


BACKEN-KATALOG

Anfordern oder  
herunterladen unter:  
[www.smw-autoblok.de](http://www.smw-autoblok.de)



SMW-AUTOBLOK  
468



SMW-AUTOBLOK  
472

# Stationäre Spanneinheit pneumatisch Ø 130 - 315 mm

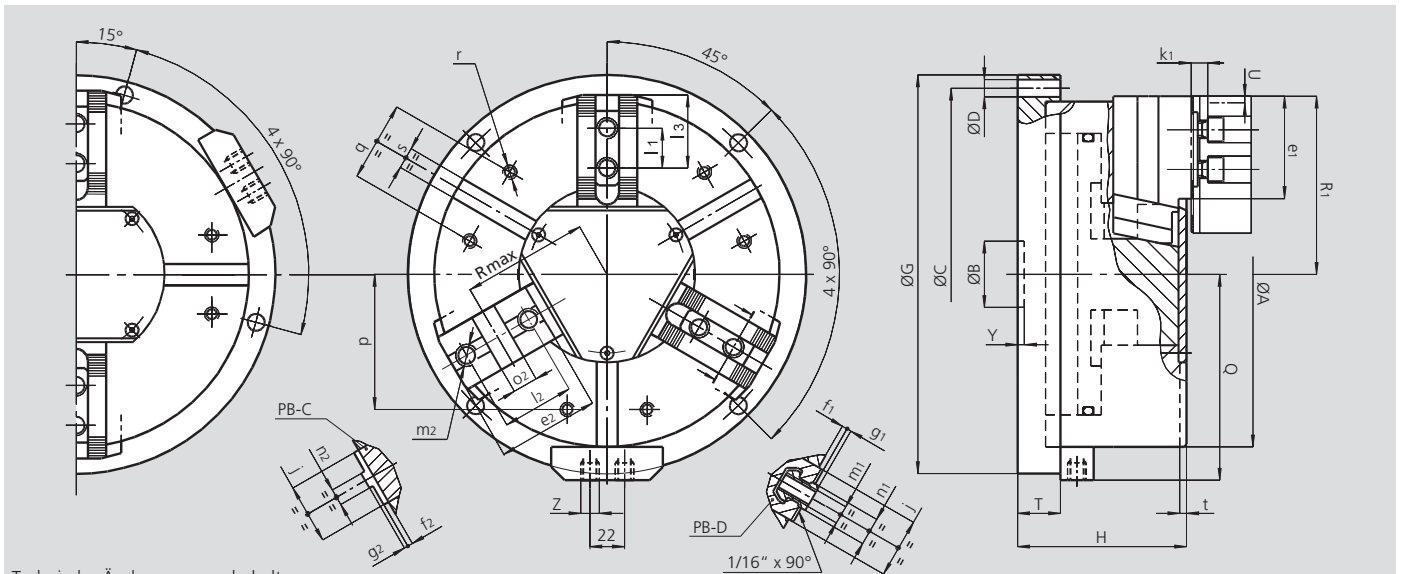
- Mit Pneumatikzylinder
- 2 und 3 Backen

## PB-D

SPITZVERZÄHNUNG  
ZOLL - 2 u. 3 Backen

## PB-C

KREUZVERSATZ  
3 Backen



Technische Änderungen vorbehalten.  
Für genauere Informationen steht Ihnen unser Kundenservice gerne zur Verfügung.

## Hauptabmessungen

SMW-AUTOBLOK Typ		PB-D 130	PB-D 165 PB-C 165	PB-D 210 PB-C 210	PB-D 250 PB-C 250	PB-D 315 PB-C 315	
	<b>A</b>	mm	135	170	215	260	315
	<b>B</b>	mm	30	30	35	50	50
Befestigungslochkreis	<b>C</b>	mm	155	190	235	280	340
Befestigungslöcher Ø	<b>D</b>	mm	9	11	11	13	13
	<b>G</b>	mm	175	210	255	300	360
	<b>H</b>	mm	89	100	117	127	141
	<b>Q</b>	mm	93	110	133	155	183
	<b>T</b>	mm	25	27	30	32	32
Backenhub (3 Backen)	<b>U</b>	mm	3.2	3.6	4.4	5	6.3
Backenhub PBL-D2 (2 Backen)	<b>U</b>	mm	6	6.8	8.4	9.7	12
	<b>Y</b>	mm	5	5	5	5	5
Pneumatikanschlüsse	<b>Z</b>	Zoll	R1/4"	R1/4"	R1/4"	R1/4"	R1/4"
	<b>j</b>	mm	26	30	36	45	45
	<b>k1</b>	mm	10	10	11	12	12
	<b>p</b>	mm	52	65	80	102	120
	<b>q</b>	mm	30	36	45	60	60
	<b>r</b>	mm	M6	M8	M8	M10	M10
	<b>s H12</b>	mm	12	16	16	16	16
	<b>t</b>	mm	5	5	5	5	5

## PB-D und PBL-D2 spezifische Abmessungen

SMW-AUTOBLOK Typ		PB-D 130	PB-D 165	PB-D 210	PB-D 250	PB-D 315	
	<b>e1</b>	mm	37	48	60	77	99
	<b>f1</b>	mm	3	4	3	4	4
	<b>g1</b>	mm	2.5	2.5	2.5	3.5	3.5
	<b>l1</b>	mm	16	16.5	23	30	30
Nutensteinposition min. / max.	<b>l3</b>	mm	23 / 30	24 / 40	33 / 50	43 / 62	43 / 84
	<b>m1</b>	mm	M8	M10	M12	M16	M16
	<b>n1 h8</b>	mm	12	14	17	21	21
Futter offen PB-D (3 Backen)	<b>R1</b>	mm	71	89	110	134	162
Futter offen PBL-D2 (2 Backen)	<b>R1</b>	mm	74	92	114	138.5	168

## PB-C spezifische Abmessungen (nur als 3-Backenfutter lieferbar)

SMW-AUTOBLOK Typ		PB-C 130	PB-C 165	PB-C 210	PB-C 250	PB-C 315	
	<b>e2</b>	mm	-	54	71	99	
	<b>f2</b>	mm	-	4	4	4	
	<b>g2</b>	mm	-	3	3	3	
	<b>l2</b>	mm	-	38	44.4	54	63.5
	<b>m2</b>	mm	-	M10	M12	M16	M16
	<b>n2 h8</b>	mm	-	7.94	7.94	12.70	12.70
	<b>o2 H7</b>	mm	-	12.68	12.68	19.03	19.03
Futter offen	<b>R1</b>	mm	-	89	110	134	162
Futter offen	<b>Rmax</b>	mm	-	62	77	94	109