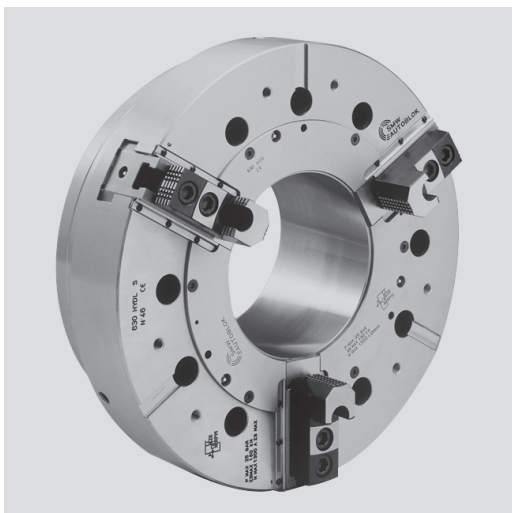


- Ölzufuhr durch die Maschinenspindel
- 3 Backen

LANGHUB
SPITZVERZÄHNUNG ZOLL



Anwendung/Kundennutzen

- Stangen- / Wellenbearbeitung
- Für Sonderanwendungen / Sondermaschinen / Rundschalttische
- Volle Nutzung des Durchlasses der Maschinenspindel

HYDL-S: Langhub SPITZVERZÄHNUNG ZOLL 3/32" x 90°

Technische Merkmale

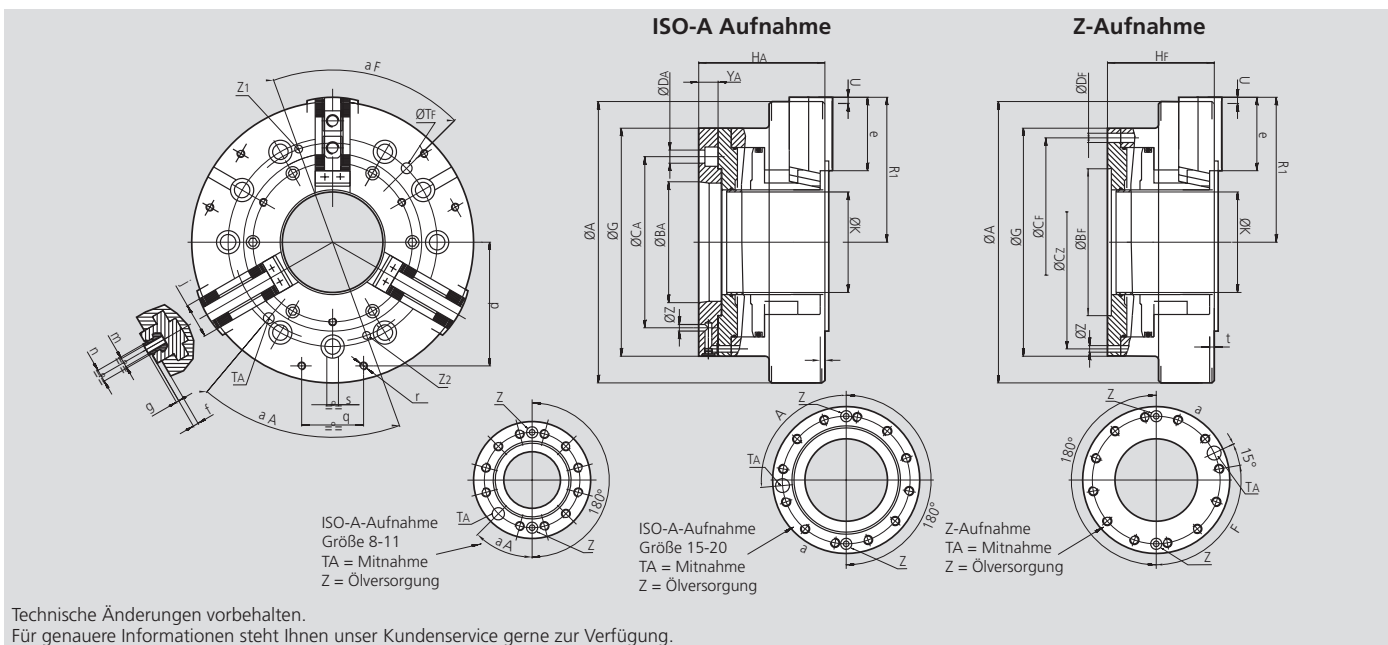
- Kraftspannfutter mit großem Durchgang, Keilhakenantrieb
- Integrierter Betätigungszylinder mit Sicherheitsventil
- Futterkörper gehärtet
- Sonderanschlüsse auf Anfrage

Lieferumfang

3-Backenfutter
1 Satz Nutensteine mit Schrauben
1 Satz weiche Aufsatzbacken
Befestigungsschrauben

Bestellbeispiel

3-Backenfutter HYDL-S 500 A11



Technische Daten

SMW-AUTOBLOK Typ		HYDL-S 500	HYDL-S 630	HYDL-S 800
Backenhub	mm (Zoll)	11 (0.43")	13.5 (0.53")	13.5 (0.53")
Spanndruck max.	bar (psi)	30 (435)	25 (363)	25 (363)
Spannkraft d. Backen max.	kN (lbf)	150 (33721)	250 (56202)	250 (56202)
Drehzahl max.	min ⁻¹	1600	1300	1000
Massenträgheitsmoment	kg·m ²	5.1	16	48
Masse (ohne Backen)	kg (lbs)	160 (353)	310 (683)	580 (1279)

Abmessungen Typ HYDL-S

Typ	A	G	K	R1	U	e	f	g	j	m	n	Z
	mm	mm	mm	offen	Hub	mm	mm	mm	mm	mm	mm	mm
HYDL-S 500	500	400	180	256	11.0 (0.43")	116	9	3.5	62	M20	25.5	10
HYDL-S 630	630	540	250	323	13.5 (0.53")	140	9	3.5	62	M20	25.5	10
HYDL-S 800	800	540	250	405	13.5 (0.53")	165	9	3.5	75	M20	25.5	12

Abmessungen mit Zentrums-Aufnahme

All Typen Größe	Bf	Cf	Cz	Df	Hf	Yf	Tf	αf
	H6							Grad
	mm	mm	mm	mm	mm	mm	mm	
Ø 500	300	350	330.2	17	185	6	20	65°
Ø 630	380	463.6	463.6	27	210	6	24	65°
Ø 800	380	463.6	463.6	27	220	6	24	65°

Abmessungen mit ISO-A Aufnahme

Alle Typen Größe	BA	CA	DA	HA	αA	ZA
	J4				Grad	mm
	mm	mm	mm	mm		
Ø 500 A11	196.869	235	21	220	45°	10
Ø 500 A15	285.775	330.2	25	225	85°	12
Ø 630 A15	285.775	330.2	25	250	85°	12
Ø 630 A20	412.775	463.6	27	230	85°	12
Ø 800 A20	412.775	463.6	27	240	85°	12