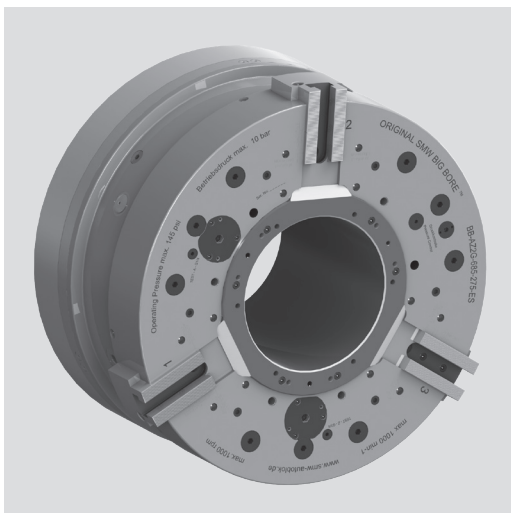


BIG BORE® BB-AZ2G

SPITZVERZÄHNUNG ZOLL

Vorderend-Kraftspannfutter pneumatisch EXTRA großer Durchgang Ø 275 - 560 mm

- Futter Größe 685 - 1000
- Zentrische und ausgleichende Spannung
- Extra langer Eil- und Spannhub - 3 Backen



Anwendung/Kundennutzen

- Endenbearbeitung von langen Rohren, gerade Rohre werden zentrisch gespannt
- Gebogene Rohre werden über ein Zentrierfutter ausgerichtet und danach ausgleichend gespannt
- Spindelbohrung der Maschine kann komplett genutzt werden
- Hubkontrolle für jede Backe
- Extra langer Eil- und Spannhub (1 1/2" Gesamt)
- Druckkontrolle

Technische Merkmale

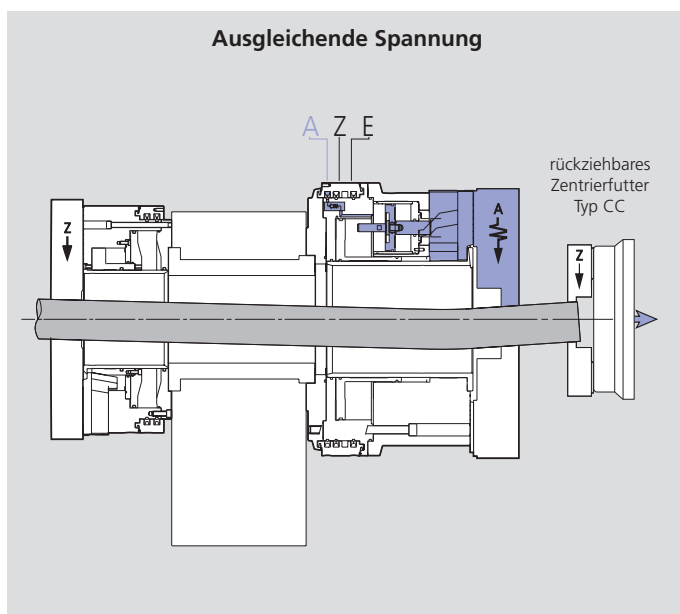
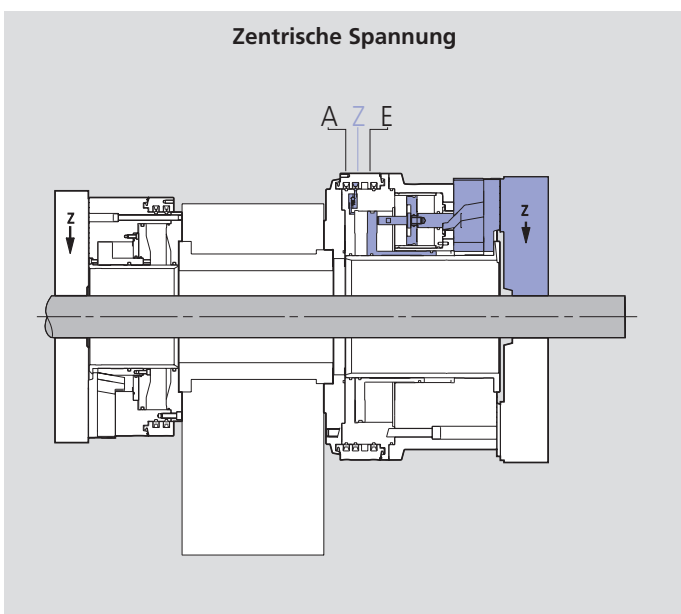
- Kraftspannfutter umschaltbar für zentrische/ausgleichende Außenspannung mit integrierten Pneumatikzylindern
- Druckluftübertragung über 3-fach Verteilerring und SMW-AUTOBLOK Profildichtung im Stillstand
- Rückschlagventile halten den Spanndruck während der Bearbeitung aufrecht
- Extra langer Eil- und Spannhub
- Nur für Außenspannung

Lieferumfang

Futter mit Befestigungsschrauben
1 Satz Nutzensteine mit Schrauben

Bestellbeispiel

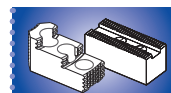
Big Bore BB-AZ2G 685-275- A15



Technische Daten

| SMW-AUTOBLOK Typ | | BB-AZ2G 685-275 | BB-AZ2G 740-330 | BB-AZ2G 800-390 | BB-AZ2G 1000-560 |
|---|-------------------|-------------------|-------------------|-------------------|-------------------|
| Durchgang | mm (Zoll) | 275 (10.83") | 330 (13") | 390 (15.35") | 560 (22.05") |
| Gesamthub pro Backe | mm (Zoll) | 38.1 (1 1/2") | 38.1 (1 1/2") | 38.1 (1 1/2") | 38.1 (1 1/2") |
| Eilhub pro Backe* | mm (Zoll) | 28.7 (1.13") | 28.7 (1.13") | 28.7 (1.13") | 28.7 (1.13") |
| Spannhub pro Backe | mm (Zoll) | 9.4 (0.37") | 9.4 (0.37") | 9.4 (0.37") | 9.4 (0.37") |
| Betriebsdruck min. / max. | bar (psi) | 2 / 10 (29 / 145) | 2 / 10 (29 / 145) | 2 / 10 (29 / 145) | 2 / 10 (29 / 145) |
| Zylinderfläche | cm² | 1333 | 1344 | 1505 | 1570 |
| Gesamt-Spannkraft bei 6 bar selbstzentrierend | kN (lbf) | 160 (35969) | 160 (35969) | 180 (40466) | 180 (40466) |
| Gesamt-Spannkraft bei 6 bar ausgleichend | kN (lbf) | 90 (20233) | 90 (20233) | 90 (20233) | 90 (20233) |
| Drehzahl max. | min ⁻¹ | 1000 | 850 | 750 | 500 |
| Luftverbrauch / Backenhub bei 6 bar | | | | | |
| Zentrisch | liter | 57 | 57 | 63 | 66 |
| Ausgleichend | liter | 72 | 71 | 76 | 76 |
| Öffnen | liter | 27 | 27 | 27 | 27 |
| Masse (ohne Backen) | kg (lbs) | 800 (1764) | 875 (1929) | 1000 (2204) | 1420 (3131) |
| Massenträgheitsmoment | kg·m² | 51.5 | 68.4 | 90.5 | 221.4 |
| Ausgleichshub | mm (Zoll) | ± 3.5 (0.14") | ± 3.5 (0.14") | ± 3.5 (0.14") | ± 3.5 (0.14") |

* Darf nicht zum Spannen verwendet werden.

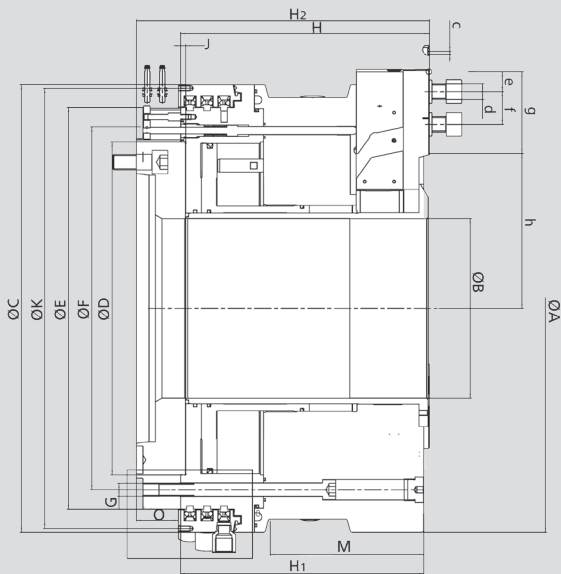
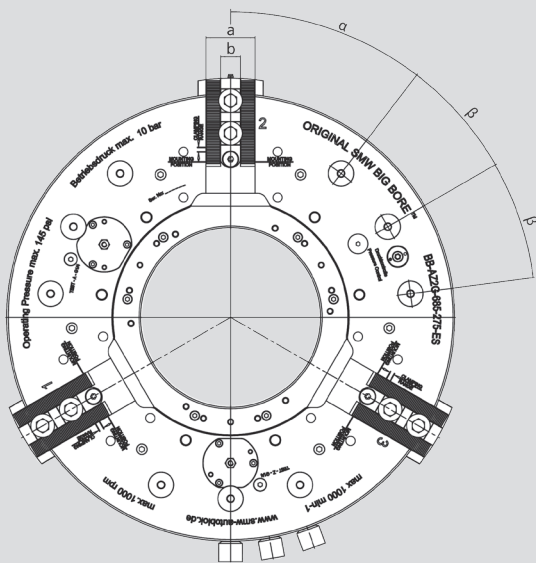


SMW-AUTOBLOK
332

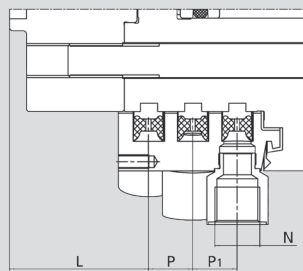
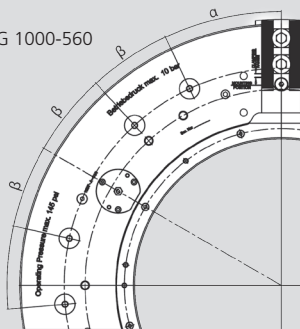
BIG BORE® BB-AZ2G

SPITZVERZÄHNUNG ZOLL

Abmessungen und technische Daten



BB-AZ2G 1000-560



Technische Änderungen vorbehalten.
Für genauere Informationen steht Ihnen unser Kundenservice gerne zur Verfügung.

Bei allen Zuleitungs-Rohren / -Schläuchen / -Ventilen muss der Innendurchmesser min. Ø 3/4" betragen.

| SMW-AUTOBLOK Typ | | | BB-AZ2G 685-275 | BB-AZ2G 740-330 | BB-AZ2G 800-390 | BB-AZ2G 1000-560 |
|-------------------------------|-------|------|-----------------|-----------------|-----------------|------------------|
| Id.-Nr. | | | 054198 | 054308 | 054199 | 054230 |
| Aufnahme | | | A20 | A20 | A20 | A28 |
| Futter Größe | A | mm | 685 | 740 | 800 | 1000 |
| Durchgang | B | mm | 275 | 330 | 390 | 560 |
| | C | mm | 685 | 740 | 775 | 970 |
| | D H6 | mm | 510 | 510 | 590 | 590 |
| | E | mm | 615 | 669 | 705 | 705 |
| Lochkreis | F | mm | 555 | 610 | 640 | 640 |
| | G | mm | M20 | M20 | M20 | M20 |
| | H | mm | 380,5 | 380,5 | 380,5 | 380,5 |
| | H1 | mm | 372 | 372 | 379 | 375,5 |
| Futter Höhe | H2 | mm | 448 | 448 | 448 | 448 |
| | J | mm | 8 | 8 | 8 | 8 |
| Lochkreis 12 x M8 | K | mm | 674 | 729 | 755 | 950 |
| | L | mm | 82 | 82 | 82 | 82 |
| | M | mm | 235 | n.a. | n.a. | n.a. |
| Pneumatikanschluss | N | Zoll | G 3/4" | G 3/4" | G 3/4" | G 3/4" |
| | O | mm | 64 | 64 | 60,5 | 64 |
| | P | mm | 26 | 26 | 26 | 26 |
| | P1 | mm | 26 | 26 | 26 | 26 |
| | a | mm | 75 | 75 | 75 | 75 |
| | b | mm | 30 | 30 | 30 | 30 |
| Spitzverzahnung | c | Zoll | 3/32" x 90° | 3/32" x 90° | 3/32" x 90° | 3/32" x 90° |
| Schraube ISO 4762 12.9 | d | mm | M24 | M24 | M24 | M24 |
| Min. | e | mm | 25 | 25 | 25 | 25 |
| Nutensteinabstand min. / max. | f | mm | 36 / 88 | 36 / 88 | 36 / 88 | 36 / 88 |
| Verzahnungslänge | g | mm | 125 | 125 | 125 | 125 |
| Min. / max. | h | mm | 199 / 237,1 | 227,8 / 265,9 | 258,3 / 295,4 | 340,2 / 378,3 |
| | alpha | Grad | 37,5 | 37,5 | 37,5 | 25,0 |
| | beta | Grad | 22,5 | 22,5 | 22,5 | 17,5 |