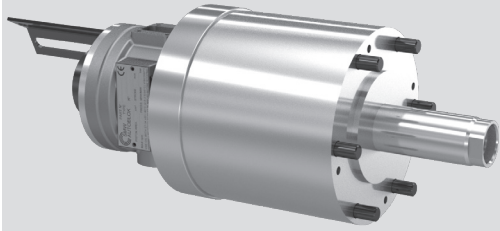


- EXTRA langer Hub
- Bis 70 bar
- Durchgangsbohrung für Medienzufuhr
- Wegekontrolle über Bero oder LPS 4.0



## Anwendung/Kundennutzen

- Betätigung von Kraftspannfuttern/Spannvorrichtungen mit langem Betätigungshub  
z. B. SMW-AUTOBLOK Wellenspannfutter Typ W oder GSA

## Technische Merkmale

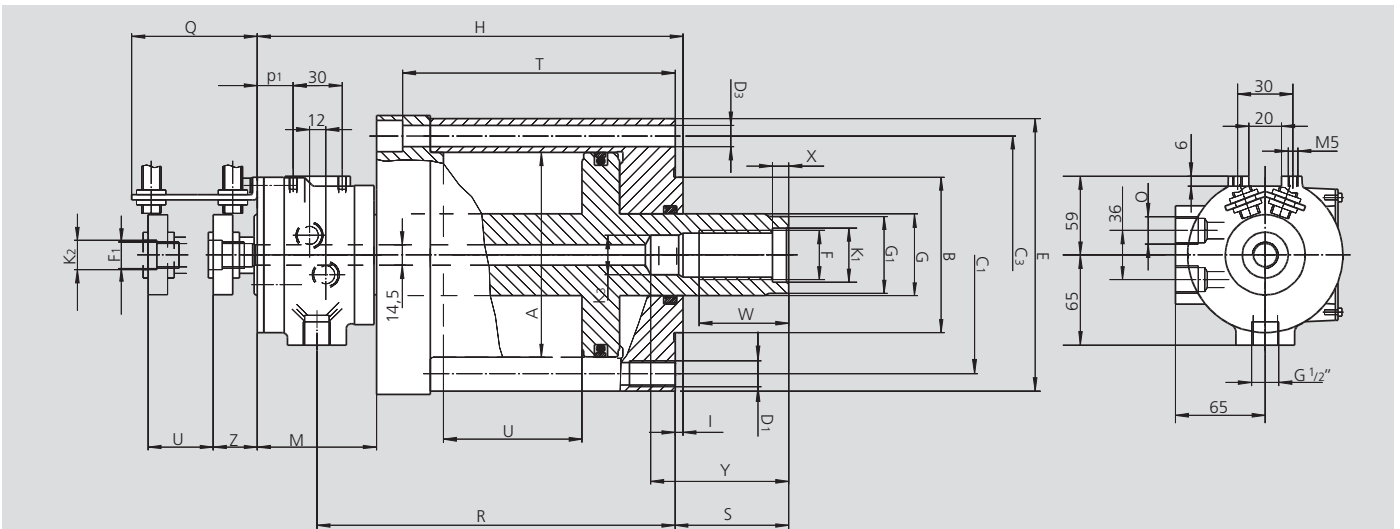
- Extra langer Hub
- Betriebsdruck = 8-70 bar
- Einbaulage horizontal oder vertikal
- Sicherheitsventil und Überdruckventil
- Durchgangsbohrung für Medienzufuhr mit Gewinde für Drehzuführung
- Befestigung von hinten mit Durchgangsschrauben
- Wegmessung über Bero oder LPS 4.0
- Filter 10 µm in Druckleitung erforderlich
- Öl HM32 ISO 3448 verwenden

## Lieferumfang

Vollspannzylinder mit Schaltring  
Befestigungsschrauben  
Konsole für Beros (ohne Beros)

## Bestellbeispiel

Vollspannzylinder SIN-L 125  
oder Vollspannzylinder SIN-L 150  
Drehzuführung (Option)



Technische Änderungen vorbehalten.  
Für genauere Informationen steht Ihnen unser Kundenservice gerne zur Verfügung.

## Abmessungen und Technische Daten

SMW-AUTOBLOK Typ	Id. Nr.	A	B	C3	D3	E	F	F1	G	G1	H	I	K1	K2	K3	M	O	Q	R	S
		mm	h6 mm	mm	(6x60°) mm	mm		mm	mm	mm	mm	mm	H7 mm	j6 mm	H8 mm	mm	Zoll	mm	mm	max. mm
SIN-L 100	33093910	100	80	120	11	140	M24	M16 x1.5 LH	40	38	231	5	25	18	18	73	G3/8"	107	190	85
SIN-L 125	33093912	125	95	145	13	170	M30	M16 x1.5 LH	40	38	266	5	31	18	24	93	G1/2"	133	221	100
SIN-L 150	33093915	150	95	170	13	196	M36	M16 x1.5 LH	50	48	287	5	37	18	28	97	G1/2"	133	238	120
SIN-L 175	33093917	175	125	195	13	221	M36	M16 x1.5 LH	50	48	292	5	37	18	28	97	G1/2"	133	243	115

SMW-AUTOBLOK Typ	T	U	W	X	Y	Z	p1	Kolbenfläche		Max. Druck	Zugkraft (bei 70 bar)	Leckölmenge*	Max. Drehzahl	Masse	Massenträgheitsmoment
	mm	mm	mm	mm	mm	mm	mm	Zug cm <sup>2</sup>	Druck cm <sup>2</sup>	bar	kN	dm <sup>3</sup> / min.	min <sup>-1</sup>	kg	kg·m <sup>2</sup>
SIN-L 100	139	67	45	10	72	32	22	66	74	70	46/52	2	7000	13.5	0.031
SIN-L 125	161	80	55	10	75	27	37	107	107	70	75/75	2	4500	21	0.132
SIN-L 150	176	95	55	10	75	27	41	153	153	70	107/107	2	4500	28	0.143
SIN-L 175	181	95	55	10	75	27	41	216	216	70	151/151	2	4000	37	0.173

\* Gesamt bei 30 bar und 50°C.

## SIN-L mit Wellenspannfutter Typ W oder GSA mit Stirnmitnehmer mit gefederter Spitze

