

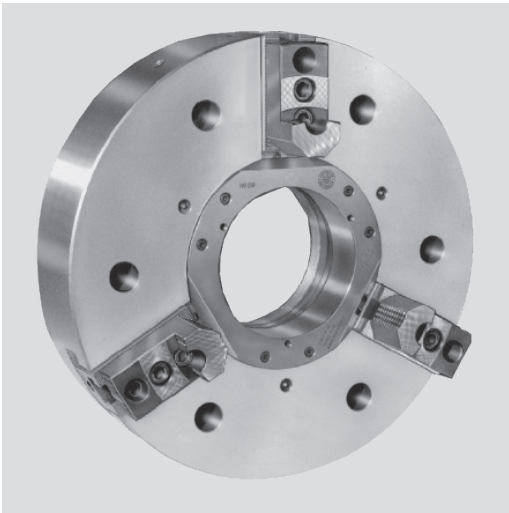
BH-D

Große Durchmesser

SPITZVERZÄHNUNG
ZOLL

Präzisions-Kraftspannfutter Ø 500 - 800 mm

- Großer Durchgang
- 3 Backen



Anwendung/Kundennutzen

- Für Hohl- oder Teilhohlspannung
- Großer Durchgang

BH-D: Grundbacken mit SPITZVERZÄHNUNG ZOLL 3/32" x 90°

Technische Merkmale

- Kraftübersetzung über Keilhaken

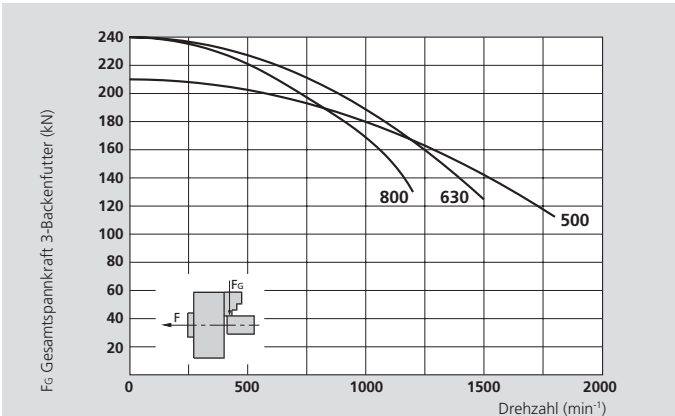
Lieferumfang

- 3-Backenfutter
- 1 Satz Nutensteine und Schrauben
- 1 Satz weiche Aufsatzbacken
- Statische Nutmutter ohne Gewinde
- Befestigungsschrauben

Bestellbeispiel

- 3-Backenfutter BH-D 500 / A15
- oder
- 3-Backenfutter BH-D 800 / Z520

Spannkraft- / Drehzahldiagramm



Die Daten des Diagramms beziehen sich auf 3-Backenfutter, die nach Bedienungsanleitung frisch gewartet und mit SMW-AUTOBLOK-Fett K05 geschmiert sind. Die statischen und dynamischen Spannkräfte sind mit weichen Standard-Aufsatzbacken gemessen, die nicht radial über den Futterkörper überstehen

⚠ Sicherheitshinweis / Beschädigungsgefahr:

bei höheren / schwereren Aufsatzbacken oder bei radial über den Futterkörper hinausstehenden Backen muss die Betätigungskraft / Drehzahl entsprechend reduziert werden.

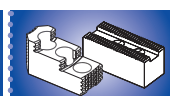
Technische Daten

SMW-AUTOBLOK Typ		BH-D 500	BH-D 630	BH-D 800
Anzahl der Backen		3	3	3
Durchgang	mm	180	230	230
Hub pro Backe	mm	6.5	9	9
Kolbenhub	mm	31	34	34
Betätigungskraft max. *	kN	70	100	100
Gesamt-Spannkraft max. *	kN	210	240	240
Drehzahl max.	min ⁻¹	1800	1500	1200
Masse (ohne Aufsatzbacken)	kg	140	280	530
Massenträgheitsmoment	kg·m ²	5	16	47
Betätigungszyylinder (empfohlen)		SIN-S 150 / 200 VSG 450-165	SIN-S 150 / 200 VSG 550-205	SIN-S 150 / 200 VSG 550-205

* Bei Innenspannung muss die Betätigungskraft um 30% reduziert werden.



SMW-AUTOBLOK
438



SMW-AUTOBLOK
440



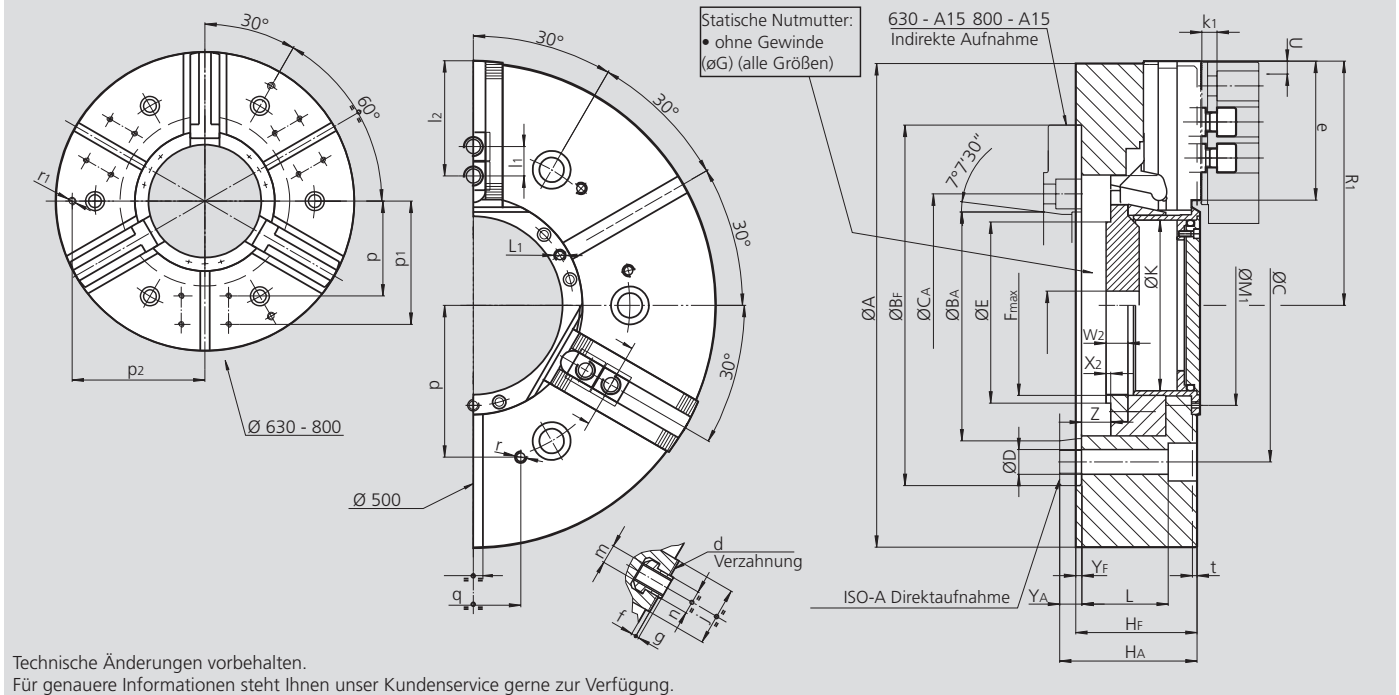
SMW-AUTOBLOK
297

Präzisions-Kraftspannfutter Ø 500 - 800 mm

BH-D

Große Durchmesser
SPITZVERZÄHNUNG
ZOLL

- Großer Durchgang
- 3 Backen



Technische Änderungen vorbehalten.
Für genauere Informationen steht Ihnen unser Kundenservice gerne zur Verfügung.

SMW-AUTOBLOK Typ			BH-D 500		BH-D 630			BH-D 800		
Aufnahme			Z380	A15	Z520	A15	A20	Z520	A15	A20
	A	mm	510		630			800		
	Bf/BA H6	mm	380	285.775	520	285.775	412.775	520	285.775	412.775
	C	mm	330.2		463.6	-	463.6	463.6	-	463.6
	CA	mm	-	-	-	330.2	-	-	330.2	-
	D	mm	26		26			26		
	E	mm	206		260			260		
	Fmax	mm	M190 x 3 (*)		M250 x 3 (*)			M250 x 3 (*)		
	G	mm	30		30			30		
	Hf/HA	mm	128	145	150	184	169	150	184	169
	K	mm	180		230			230		
	L	mm	91		99			99		
	L1	mm	M8 / 9		M8 / 16			M8 / 16		
	M1	mm	211		270			270		
Futter geöffnet	R1	mm	257.5		314			399		
Backenhub	U	mm	6.5		9			9		
	W2	mm	23		23			23		
	X2	mm	5		5			5		
	Yf/YA	mm	6	23	6	40	25	6	40	25
Max. / min.	Z	mm	31 / 0		34 / 0			34 / 0		
BH-D Verzahnung	d	Zoll	3/32" x 90°		3/32" x 90°			3/32" x 90°		
	e	mm	146.5		152			237		
	f	mm	5		10			10		
	g	mm	3.5		3.5			3.5		
	j	mm	62		62			62		
	k1	mm	16		16			16		
	l1	mm	38		38			38		
Max. / min.	l2	mm	121 / 53		127 / 53			212 / 53		
	m	mm	M20		M20			M20		
	n h8	mm	25.5		25.5			25.5		
	p	mm	160		200			200		
	p1	mm	-		260			260		
	p2	mm	-		280			280		
	q	mm	100		100			100		
	r	mm	M12 / 22		M12 / 22			M12 / 22		
	r1	mm	-		M16 / 28			M16 / 28		
	s H12	mm	20		20			20		
	t	mm	5		5			5		

* Standardmäßige Lieferung mit Zugrohradapterrohling (ohne Innengewinde).