

HFKS-2G

SPITZVERZÄHNUNG
ZOLL

Präzisions-Kraftspannfutter

- Gewichtsoptimiertes Futter mit großem Durchgang
- Fliehkraftausgleich
- Optimiertes Schmiersystem



Anwendung/ Kundennutzen

- Universeller Einsatz für Dreh-, und Fräsbearbeitung
- Seitliche Abflachung am Futterkörper für beste Zugänglichkeit mit angetriebenen Werkzeugen und als Gewichtserleichterung
- Keilhaken-Kinematik mit Mehrfach-Backenführung gewährleistet höchste Präzision und Sensitivität beim Spannen
- Auch für Serienfertigung, Schwerzerspannung oder Spannung von deformationsempfindlichen Teilen geeignet
- Fliehkraftkompensation für maximale Drehzahlen
- Konstante Spannkraften durch optimiertes Schmiersystem
- Lange Lebensdauer durch einsatzgehärtete Bauteile
- Großes Angebot an Aufsatzbacken

Technische Merkmale

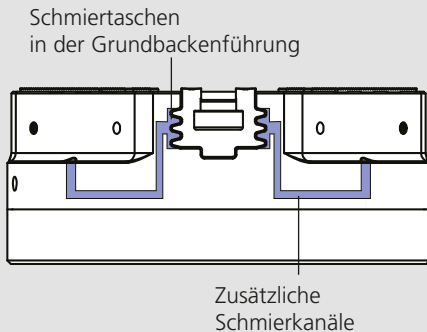
- Fliehkraftausgleich
- Mehrfach-Backenführung
- Optimiertes Schmiersystem
- Große Durchgangsbohrung
- Kraftübersetzung über Keilhaken

Lieferumfang

3-Backenfutter, 6 Stück Nutensteine mit Schrauben

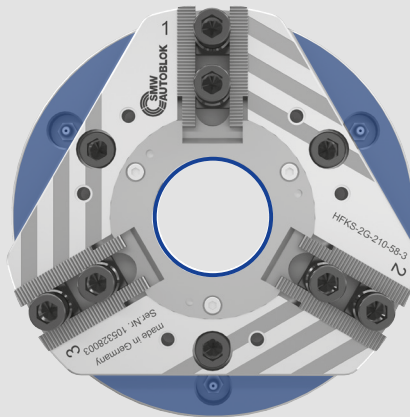
Produktmerkmale

Optimiertes Schmiersystem



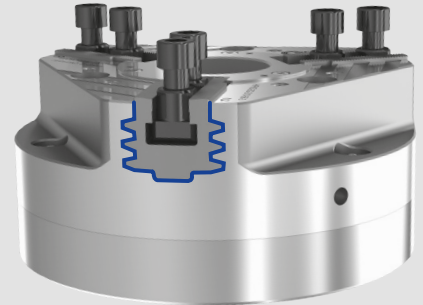
Optimiertes Schmiersystem: zusätzliche Schmierkanäle und Schmier Taschen in der Grundbackenführung.

Gewichtsoptimierter Futterkörper mit großer Durchgangsbohrung



Seitliche Abflachung für beste Zugänglichkeit und Gewichtserleichterung. Große Durchgangsbohrung.

Mehrfach-Backenführung

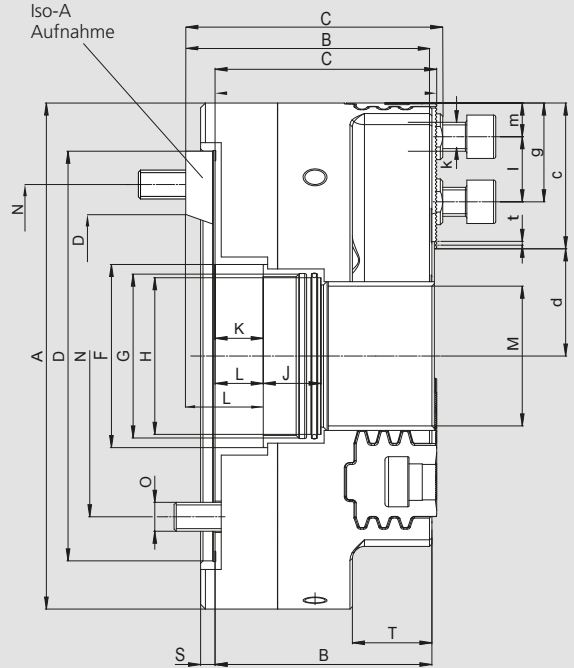
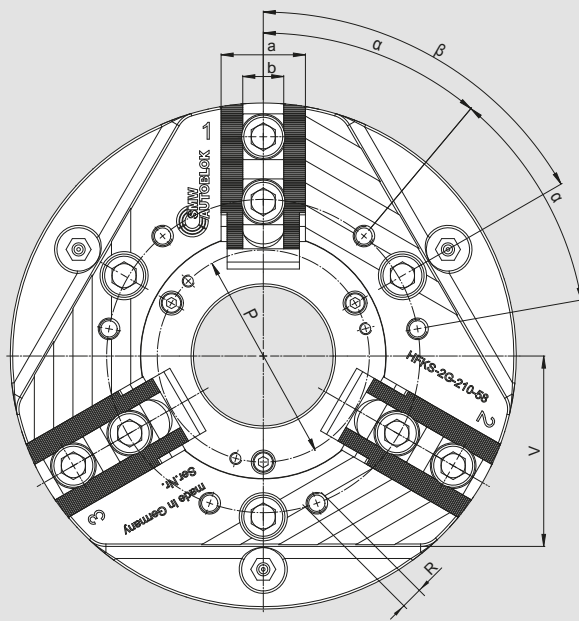


Keilhaken-Kinematik mit Mehrfach-Backenführung und Fliehkraftausgleich für maximale Präzision und Sensitivität (auch bei dünnwandigen Werkstücken).

HFKS-2G

SPITZVERZÄHNUNG
ZOLL

Abmessungen und technische Daten



Technische Änderungen vorbehalten.
Für genauere Informationen, steht Ihnen unser Kundenservice gerne zur Verfügung.

SMW-AUTOBLOK Typ HFKS-2G		210-58		255-72		320-88		320-88	
Aufnahme		Z170	A06	Z220	A08	Z220	A08	Z300	A11
Aussendurchmesser	A	210		255		320		320	
	B	90	107	98	117	98	117	98	119
	C	92	109	100	119	100	119	100	121
	D H6	170	106,39	220	139,73	220	139,73	300	196,88
	F	76		90		110		110	
Kolbengewinde/-tiefe	G	M68x2 / 18		M82x2 / 24		M100x2 / 24		M100x2 / 24	
	H H6	65		77		93		93	
	J	24		34		34		34	
Kolbenhub	K	20		20		20		20	
Max.	L	20	37	20	39	20	39	20	41
Durchgang	M	58		72		88		88	
Befestigungslochkreis	N	133.4		171.4		171.4		235	
Befestigungsschraube	O	M12		M16		M16		M20	
	P	130		150		170		170	
Gewinde/Gewindetiefe	R	M8 / 15		M8 / 15		M8 / 15		M8 / 15	
	S	6		6		6		6	
	T	33		42		42		42	
	V	79		100		100		100*	
	a	35		45		45		45	
Nutbreite	b H7	17		21		21		21	
	c	60.5		72.5		99		99.5	
Max.	d	45.5		53.5		61		60.5	
Max./Min.	g	50 / 25		62 / 35		82 / 35		82 / 35	
Schraube ISO 4762 12.9	k	M12		M16		M16		M16	
Min.	l	19		19		25		25	
Min.	m	6		10		10		10	
Spitzverzahnung Zoll	t	1/16"x90°		1/16"x90°		1/16"x90°		1/16"x90°	
	α°	40		40		30 / 60		30 / 60	
	β°	60		60		60		60	
Hub pro Backe	mm	5.3		5.3		5.3		5.3	
Max. Betätigungskraft	kN	40		60		60		60	
Max. Gesamtspannkraft	kN	100		150		150		150	
Max. Drehzahl	min ⁻¹	6300		4500		4000		4000	
Masse (ohne Backen)	kg	18.1		29.5		44.5		43.5	
Massenträgheitsmoment	kg·m ²	0.12		0.26		0.60		0.58	
Id-Nr.		162440	162840	162560	162841	162580	162842	162589	162843

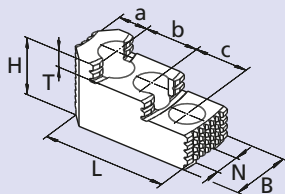
*Achtung: Abflachung auf Abstand V ist 70 mm breit, danach unter 11.5°

HFKS-2G

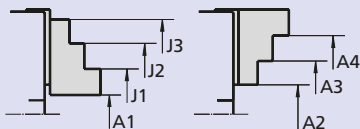
SPITZVERZAHNUNG
ZOLL

■ Backen

MHB-D (SPITZVERZ. ZOLL) Harte Aufsatzbacken umkehrbar

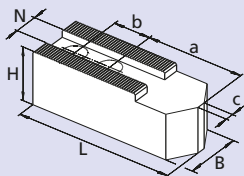


Spannbereiche



Futter	HFKS-2G 210	HFKS-2G 255	HFKS-2G 320
Backen Typ	MHB-D	MHB-D	MHB-D
Id.-Nr.	12082036	12083036	12083036
Verzahnung	1/16" x 90°	1/16" x 90°	1/16" x 90°
B	40	45	45
H	45	56	56
L	82	105	105
T	10,5	13,5	13,5
N	17	21	21
a	19	26	26
b	23	30	30
c	23	30	30
kg/Satz	1.71	2.85	2.85
A1	18-97	16-115	35-177
A2	-	-	-
A3	70-147	98-198	100-272
A4	148-227*	183-278*	185-357*
J1	73-147	73-158	75-232
J2	143-227*	148-242	145-317
J3	188-262*	223-318*	220-387*

AWB-D (SPITZVERZ. ZOLL) Weiche Aufsatzbacken



Futter	HFKS-2G 210	HFKS-2G 255	HFKS-2G 320
Backen Typ	AWB-D	AWB-D	AWB-D
Id.-Nr.	081616	081618	081618
Verzahnung	1/16" x 90°	1/16" x 90°	1/16" x 90°
B	40	50	50
H	40	50	50
L	90	120	120
N	17	21	21
a	53	70	70
b	22	28	28
c	4	6	6
kg/Satz	2.7	5.1	5.1

*Achtung: Die angegebenen Werte sind nur theoretisch berechnete Werte. SMW-AUTOBLOK empfiehlt, keine Durchmesser zu spannen, die größer als der Futterdurchmesser sind. Bei Fragen steht Ihnen unser Kundenservice gerne zur Verfügung.

BACKEN-KATALOG

Anfordern oder
herunterladen unter:
www.smw-autoblok.de

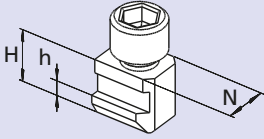


HFKS-2G

SPITZVERZÄHNUNG
ZOLL

■ Nutensteine

NST Nutensteine passend für HFKS-2G



Futter	HFKS-2G 210	HFKS-2G 255	HFKS-2G 320
Nutenstein Typ	NST	NST	NST
Id.-Nr.	016021	014788	014788
N	17	21	21
H	23	27	27
h	7.5	10	10
Zyl.-Schraube ISO 4762-12.9	M12 x 25	M16 x 35	M16 x 35
Anzugsmoment Md max. (Nm)	70	150	150